



**Amway**  <sup>TM</sup>  
**home**

# หัวข้อเนื้อหา



1. การสืบทอด
2. ทำไมเราจึงเปลี่ยนเป็นแบรนด์ แอมเวย์ โฮม
3. เทคโนโลยีไบโอเคเวส
4. การออกแบบ DfE (Design for the Environment ) คืออะไรและมีความสำคัญอย่างไร
5. ข้อมูลผลิตภัณฑ์แอมเวย์ โฮม

# การสืบทอด



# การสืบทอด



ย่อยสลายได้ทางชีวภาพ – 2502

เข้มข้น – 2503

ปราศจากฟอสเฟต – 2513

ปราศจากฟีนอล – 2513

เอนไซม์ – 2513

ความสะอาดจากออกซิเจน – 2523

มีฟองน้อยเพื่อการประหยัดน้ำสำหรับล้างออก – 2533

การกระจายตัวของสารละลายที่ไม่มีสี – 2533

ผงที่มีความเข้มข้นสูงกว่า – 2533

เอนไซม์ที่ช่วยให้ประหยัดพลังงาน – 2543

พลังงานจากพืช – 2553





เราตัดสินใจเกี่ยวกับ  
แบรนด์นี้ได้อย่างไร?

**Amway** <sup>TM</sup>  
**home**



เราสอบถามนักธุรกิจแอมเวย์  
หลายร้อยคน



รวมถึงลูกค้าหลายร้อยคน เกี่ยวกับ...



แบรนด์

Amway home™



รูปแบบ



เป็นมิตรต่อระบบนิเวศ

Amway home™

ประสิทธิภาพต่ำ

ประสิทธิภาพสูง

ไม่เป็นมิตรต่อระบบนิเวศ

ตำแหน่งแบรนด์

# เหตุผลในการใช้ชื่อแบรนด์ “แอมเวย์โฮม”



- การรวมแบรนด์เข้าด้วยกันช่วยเพิ่มความแข็งแกร่งของชื่อแอมเวย์ เพื่อพัฒนาการรับรู้แบรนด์ให้ดียิ่งขึ้น!

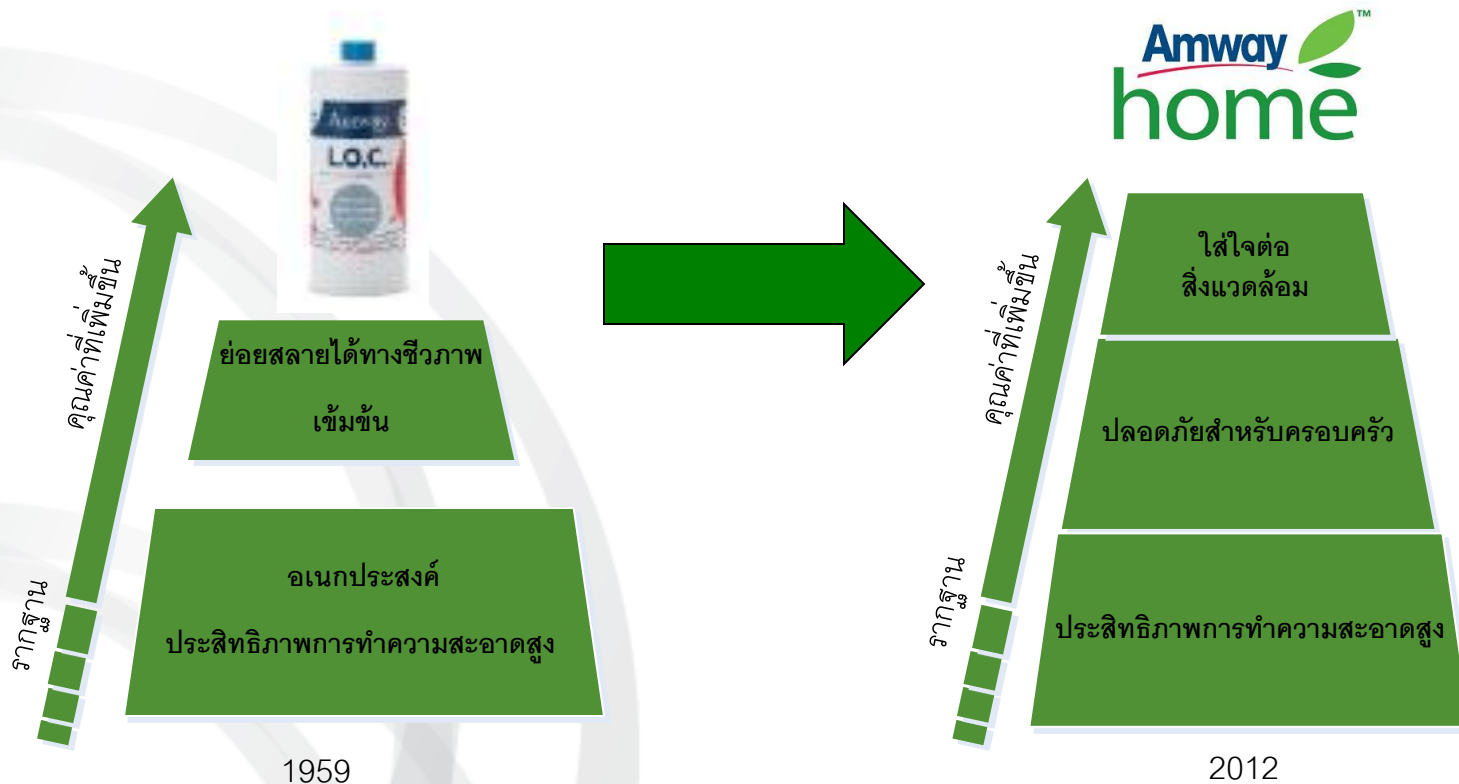




# เหตุผลในการใช้ชื่อแบรนด์ “แอมเวย์ โฮม”



- การเน้นจุดเด่นเฉพาะช่วยเสริมความตระหนักต่อตำแหน่งผู้นำของเราในการเป็นผลิตภัณฑ์ในครัวเรือน “สีเขียว” ที่สืบทอดมานานกว่า 50 ปี!



# คุณประโยชน์ของการใช้ชื่อแบรนด์ “แอมเวย์ โฮม”



## ☐ สูตรปรับปรุงใหม่มีส่วนผสมที่ได้จากธรรมชาติมากขึ้น!

- สารลดแรงตึงผิวและสารทำความสะอาดที่ได้มาจากมะพร้าว
- กรดอินทรีย์ที่เกิดจากธรรมชาติ
- กลิ่นหอมจากน้ำมันหอมระเหยธรรมชาติ



คุณประโยชน์ของการใช้ชื่อแบรนด์ “แอมเวย์ โฮม”



□ ผู้บริโภคจะได้รู้จักสัญลักษณ์ของสูตรไบโอเคส!



- เข้มข้น
- ย่อยสลายได้ทางชีวภาพ
- ผ่านการทดสอบการระคายเคือง

*Powerfully Green พลังสีเขียว!*

# สูตรไบโอควอส



Bios + Quaesita

“ชีวิต” (กรีก) + “การค้นหา” (ละติน)

ไบโอควอส หมายถึง ความพยายามของเราใน “การค้นหา” สมดุลทางสิ่งแวดล้อม  
เพื่อ “ชีวิต” ที่ผสมผสานกับผลิตภัณฑ์ทำความสะอาดประสิทธิภาพสูง

เราใช้ส่วนผสมที่ได้จากธรรมชาติ เพื่อปกป้องธรรมชาติ  
และตัวเราเอง





# สูตรไบโอเคออส



ผ่านการทดสอบการระคายเคืองจากผู้เชี่ยวชาญด้านผิวหนัง - การทดสอบอาการแพ้ที่อาจเกิดขึ้นกับมนุษย์



Confidential  
For Internal Use Only

## Summary of Safety Studies Conducted on: SA8 Liquid Laundry Detergent, BP#7946

Good tolerance to the product in normal use is expected based on clinical evaluations:

1. The potential of the product to produce allergic contact dermatitis was evaluated in a human repeat insult patch test based on the Draize method. Product was tested as a 0.10 % (w/w) solution in deionized water. Dose was 0.2 ml on a 2cm x 2cm occlusive patch (0.05 mg/cm<sup>2</sup>). Patches were applied to the skin of the paraspinal region just below the scapula on Mondays, Wednesdays and Fridays for 3 consecutive weeks and were removed by subjects approximately 24 hours after application of the patch. The test sites were evaluated 9 hours after patch removal and identical patches were applied to the same sites. Following two applications of the product a two-week rest period occurred then the product was reapplied/challenged. A patch containing the product was applied to an area of skin that had not been exposed to product during induction (adjacent to the previous test site). The patches were removed 24 hours after application. The sites were graded at 24 and 48 hours following patch removal. No evidence of sensitization or significant irritation was observed for the 105 subjects that completed the study.

Sample Code: BP7946  
Study: TKL Research, Inc.  
Study No. DS106307  
November 12, 2007

2. A Consumer Evaluation with 141 panelists was conducted to determine the consumer's perception of the product's fragrance and overall acceptability. There were no reports of adverse events during the evaluation.

Summary Prepared by: [Signature] Dr  
Approved by: [Signature] r

7375 Fulton Street East Ada, MI 49355 USA



## Summary of Human Repeat Insult Patch Testing Protocol for Evaluating Amway Home Products

**Background:** The safety of AMWAY HOME™ products in the hands of customers is of utmost importance. To assure this, Human Repeat Insult Patch Testing (HRIFT) under the oversight of a clinical dermatologist was conducted on Amway Home products.

**Study Design:** The potential of products to produce allergic contact dermatitis was evaluated in an HRIFT based on the Draize method. Products were individually tested at appropriate concentrations in deionized water. Semi-occlusive patches were applied to the human volunteer skin of the paraspinal region just below the scapula on Mondays, Wednesdays and Fridays of three consecutive weeks and were removed by the subjects approximately 24 hours after initial application. The test sites were evaluated 24 hours after patch removal, then product and patch applications were repeated on the same skin sites. Following nine applications of a given product, a two-week rest period occurred. Product was then reapplied / challenged. A patch containing the product was applied to an adjacent area of the skin that had not been exposed to the product during induction. The patches were removed 24 hours after application. The sites were then graded at 24 and 48 hours following patch removal.

**Results:** No evidence of sensitization or significant irritation was observed for any of the evaluated AMWAY HOME products with the 100+ subjects that completed each study.



## สูตรย่อยสลายได้ทางชีวภาพ – OECD 301A/B



### Summary of Biodegradability Testing Protocols for Evaluating Amway Home Products

**Background:** The environmental fate of AMWAY HOME™ products was evaluated to ensure their rapid breakdown into simple, innocuous compounds. The Organization for Economic Cooperation and Development (OECD) has promulgated testing protocols that are widely accepted in the global scientific community as superior method for determining the biodegradability kinetics of chemical compositions containing organic carbon.

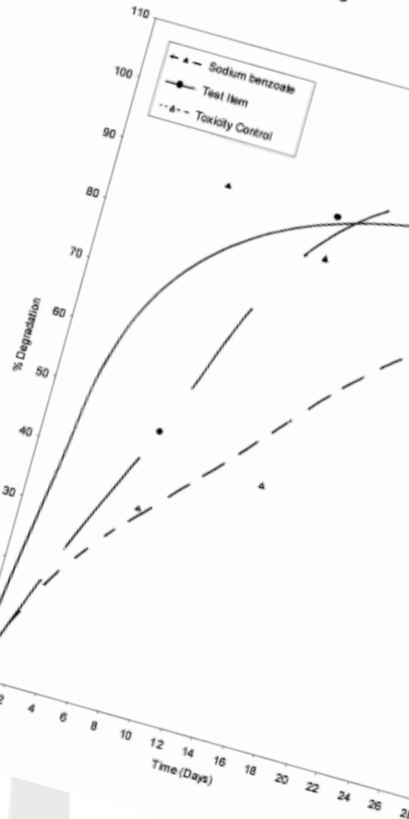
**Study Design:** For AMWAY HOME products, OECD 301A (Dissolved Organic Carbon Die-Away) was selected for all powder product testing and OECD 301B (Carbon Dioxide Evolution – Modified Sturm Test) was selected for all liquid product testing based on how these classes of products behave in a biodegradability test. A comparison of OECD and OECD 301B protocols is given below:

Test	Analytical Method	Success Criteria for Biodegradability <sup>1</sup>
OECD 301A (DOC Die-Away)	Dissolved organic carbon	70%+ degradator and 70% degrad days after 10%
OECD 301B (CO <sub>2</sub> Evolution)	Respirometry: CO <sub>2</sub> evolution	60%+ degrav and 60% dr days after

Each procedure stipulates a certain percent bio/ days for the test composition. Furthermore, a for the test composition to reach the required 1 once 10% degradation has occurred. This 1 ensures that no intermediate metabolites ir in the environment.

**Results:** All candidate AMWAY HOME pr full-formula biodegradability were four requirements for ready biodegradabil

Figure 1  
Biodegradation Curves



# คุณประโยชน์ของการใช้ชื่อแบรนด์ “แอมเวย์ โฮม”



- การเข้าร่วมโปรแกรมเพื่อขอรับประกาศนียบัตร “สีเขียว” สำหรับโครงการ “การออกแบบเพื่อสิ่งแวดล้อม” (DfE) ขององค์กรพิทักษ์สิ่งแวดล้อมแห่งสหรัฐอเมริกา เป็นการเน้นย้ำพันธสัญญาอันแข็งแกร่งของเราในการเอาใจใส่ต่อสิ่งแวดล้อม โดยไม่ลืมเรื่องคุณภาพ!!

เป็นคำรับรองว่าผลิตภัณฑ์นี้ดีที่สุดในด้าน  
“ประสิทธิภาพสูง และใส่ใจต่อสิ่งแวดล้อม”



# DfE (Design for the Environment) หรือ การรับรองการออกแบบเพื่อสิ่งแวดล้อมคืออะไร



## □ เหตุผล

- เพื่อสนับสนุนการพัฒนาอย่างต่อเนื่อง
- เพื่อเป็นมาตรฐานการยอมรับระดับโลก
- เพื่อมีส่วนร่วมในอุตสาหกรรมและภาครัฐ
- เพื่อส่งเสริมคุณลักษณะในด้านการปรับปรุงคุณภาพสิ่งแวดล้อมและสุขภาพ
- ผลิตภัณฑ์ที่มีโลโก้ DfE ต้องไม่อ่อนผัน ในเรื่องคุณภาพหรือประสิทธิภาพ!





# ข้อมูลผลิตภัณฑ์ใหม่



สำหรับผลิตภัณฑ์แต่ละชนิด เราจะทบทวนเรื่อง:

- ผลิตภัณฑ์เดิม กับ ผลิตภัณฑ์แอมเวย์ โฮม
- ผลิตภัณฑ์แอมเวย์ โฮม กับ ผลิตภัณฑ์ทั่วไปที่จำหน่ายในท้องตลาด
- จุดที่แตกต่างกัน

# ตารางสรุปการเปลี่ยนแปลง

ผลิตภัณฑ์ปัจจุบัน กับ ผลิตภัณฑ์แอมเวย์ โฮม

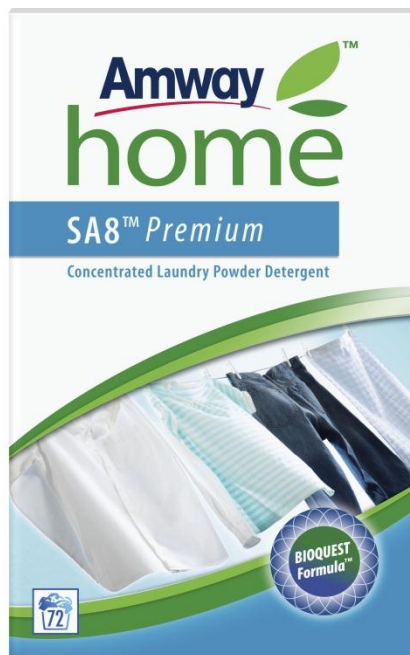


ผลิตภัณฑ์	ขนาด	กลิ่น	สี	สูตร
เอสเอ8 ฟรีเมียม ผงซักฟอกสูตรเข้มข้น	1 กก. และ 3 กก.	ไม่เปลี่ยน	ไม่เปลี่ยน	ไม่เปลี่ยน
เอสเอ8 ผลิตภัณฑ์ซักผ้าชนิดเหลว	1 ลิตร	ไม่เปลี่ยน	ไม่เปลี่ยน	เปลี่ยน
เอสเอ8 ผลิตภัณฑ์ปรับผ้านุ่ม	1 ลิตร	ไม่เปลี่ยน	ไม่เปลี่ยน	ไม่เปลี่ยน
เอสเอ8 สเปรย์จัดคราบสกปรกก่อนซัก	1 ลิตร	ไม่เปลี่ยน	ไม่เปลี่ยน	เปลี่ยน
แอล.โอ.ซี. ผลิตภัณฑ์ทำความสะอาดเนกประสงค์	1 ลิตร	ไม่เปลี่ยน	ไม่เปลี่ยน	เปลี่ยน
แอล.โอ.ซี. ผลิตภัณฑ์ทำความสะอาดครัว	500 มล.	เปลี่ยน	เปลี่ยน	เปลี่ยน
แอล.โอ.ซี. ผลิตภัณฑ์ทำความสะอาดกระจก	500 มล.	เปลี่ยน	เปลี่ยน	เปลี่ยน
แอล.โอ.ซี. ผลิตภัณฑ์ทำความสะอาดห้องน้ำ	500 มล.	เปลี่ยน	เปลี่ยน	เปลี่ยน
แอล.โอ.ซี. ครีมน้ำจัดคราบ	500 มล.	ไม่เปลี่ยน	ไม่เปลี่ยน	เปลี่ยน
แอล.โอ.ซี. ครีมน้ำทำความสะอาดและขัดเงาโลหะ	250 กรัม	ไม่เปลี่ยน	ไม่เปลี่ยน	ไม่เปลี่ยน
แอล.โอ.ซี. ผลิตภัณฑ์ทำความสะอาดโถสุขภัณฑ์	750 มล.	ผลิตภัณฑ์ใหม่		
แอล.โอ.ซี. ผลิตภัณฑ์ทำความสะอาดผนังและไวนิล	500 มล.	ผลิตภัณฑ์ใหม่		
กรีน เมโดวส์ สเปรย์ปรับอากาศ	100 กรัม	ไม่เปลี่ยน	ไม่เปลี่ยน	ไม่เปลี่ยน
ดิช ดรอปส์ ผลิตภัณฑ์ล้างจานสูตรเข้มข้น	1 ลิตร	ไม่เปลี่ยน	ไม่เปลี่ยน	เปลี่ยน

# เอสเอ8 พรีเมียม ผงซักฟอกสูตรเข้มข้น



ผลิตภัณฑ์เดิม กับ ผลิตภัณฑ์แอมเวย์ โฮม



## □ คุณสมบัติใหม่:

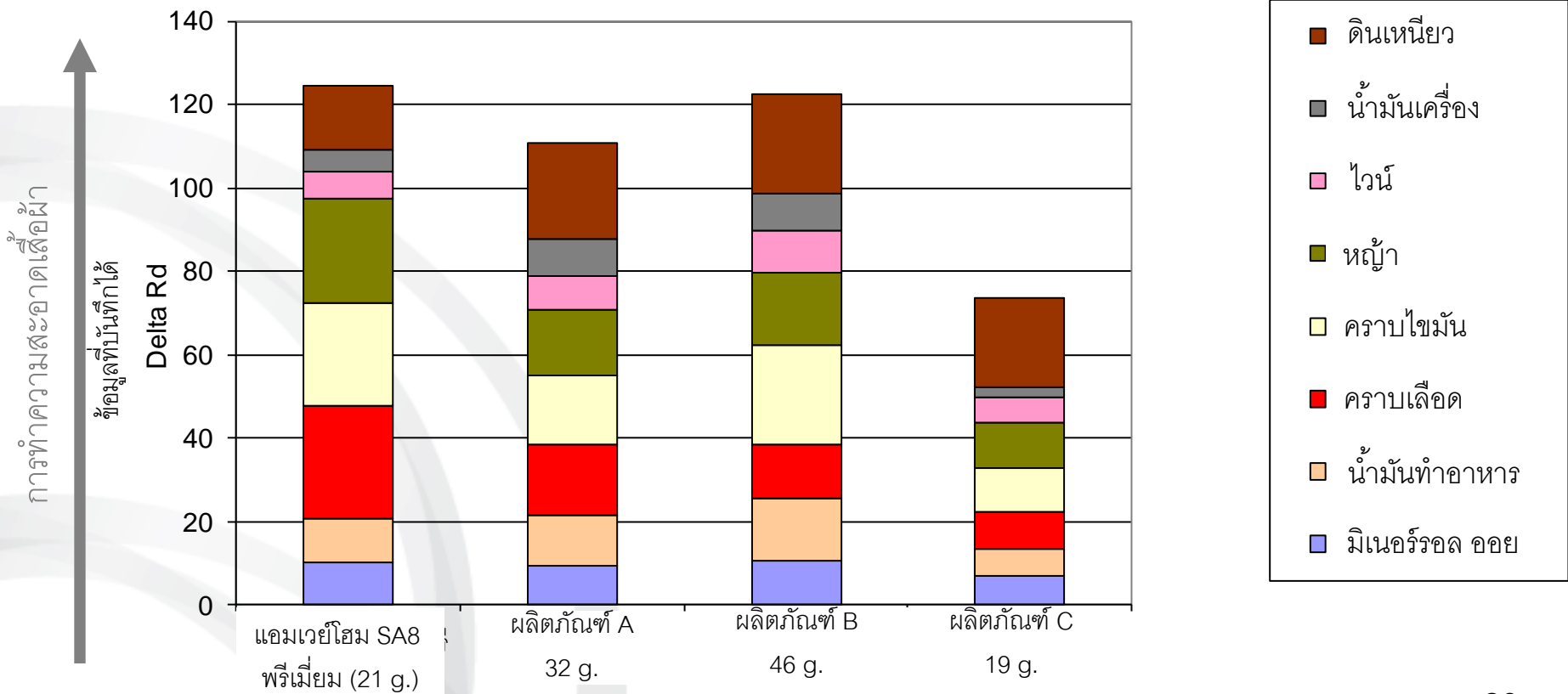
- สูตรย่อยสลายได้ทางชีวภาพจากวิธี OECD 301A
- สูตรไบโอเควส
- ได้รับการยอมรับว่ามีความปลอดภัยจากโครงการการออกแบบเพื่อสิ่งแวดล้อมของสำนักงานพิทักษ์สิ่งแวดล้อมแห่งสหรัฐอเมริกา (DfE)

# เอสเอ8 พรีเมียม ผงซักฟอกสูตรเข้มข้น

## ผลิตภัณฑ์แอมเวย์ โฮม กับ ผลิตภัณฑ์ทั่วไปในท้องตลาด

เปรียบเทียบประสิทธิภาพของผงซักฟอก

(120 ppm as CaCO<sub>3</sub>, 25° C เครื่องซักผ้า Haier ความจุ 47 ลิตร รุ่น HLP23E )

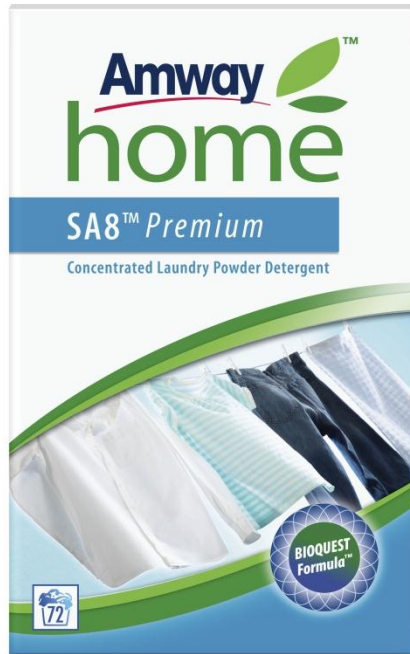




# เอสเอ8 พรีเมียม ผงซักฟอกสูตรเข้มข้น



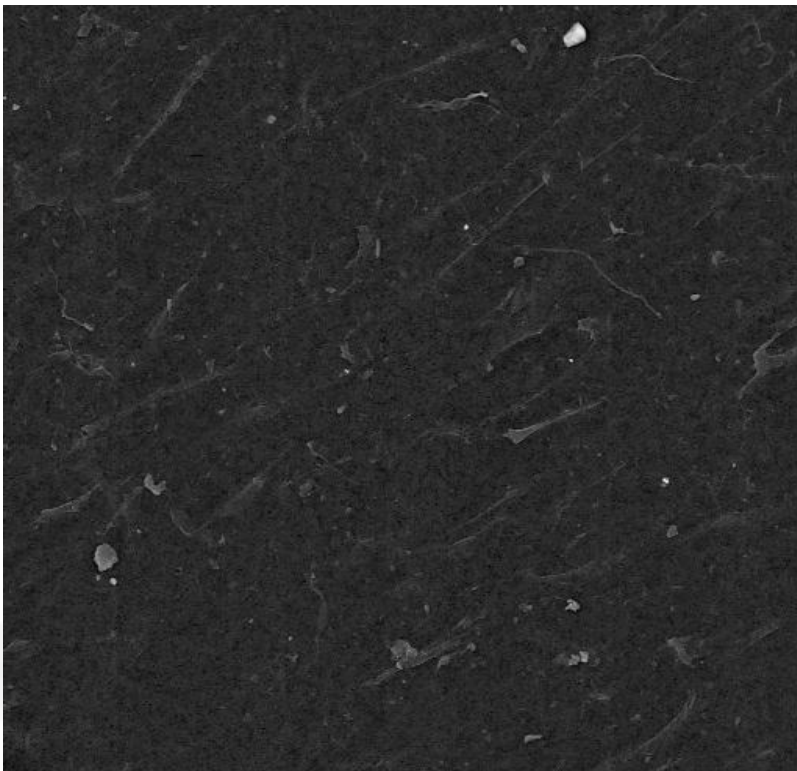
## ความแตกต่าง



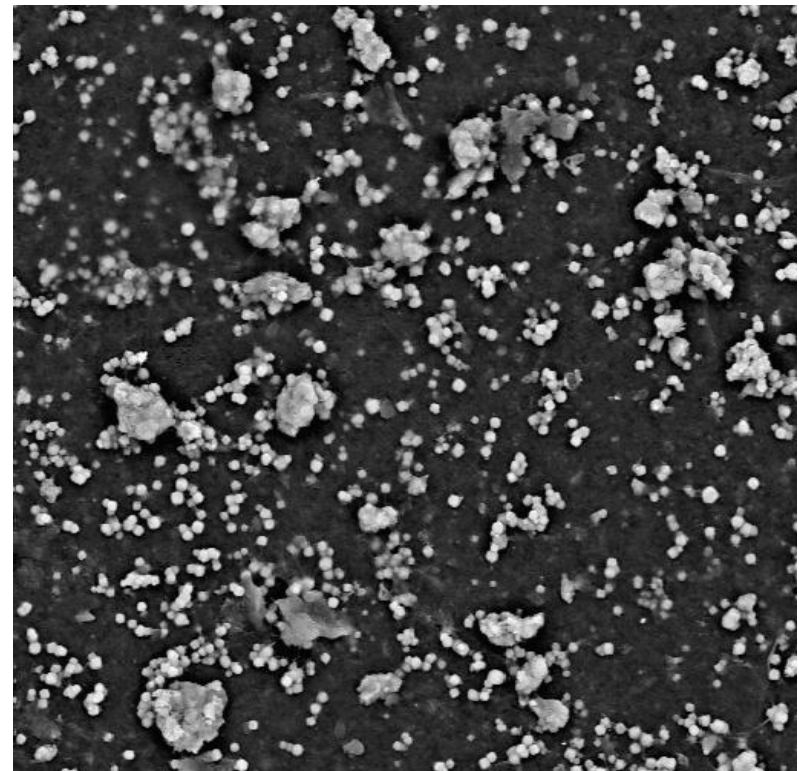
- เข้มข้นและประสิทธิภาพสูง
- ใส่ใจต่อสิ่งแวดล้อม
- มีประสิทธิภาพในการละลายได้ดี
- การแตกตัวของเม็ดคริสตัล

# เอสเอ8 พรีเมียม ผงซักฟอกสูตรเข้มข้น

## ไม่ทิ้งคราบตกค้าง



คราบตกค้างจากเอสเอ8 หลังการซัก 5 ครั้ง



คราบตกค้างจากแบรนด์ "A" หลังการซัก 5 ครั้ง

# เอสเอ8 ฟรีเมียม ผงซักฟอกสูตรเข้มข้น

การแตกตัวของเม็ดคริสตัลประสิทธิภาพในการทำลาย



## ผลิตภัณฑ์เดิม กับ ผลิตภัณฑ์แอมเวย์ โฮม



### □ การเปลี่ยนสูตร:

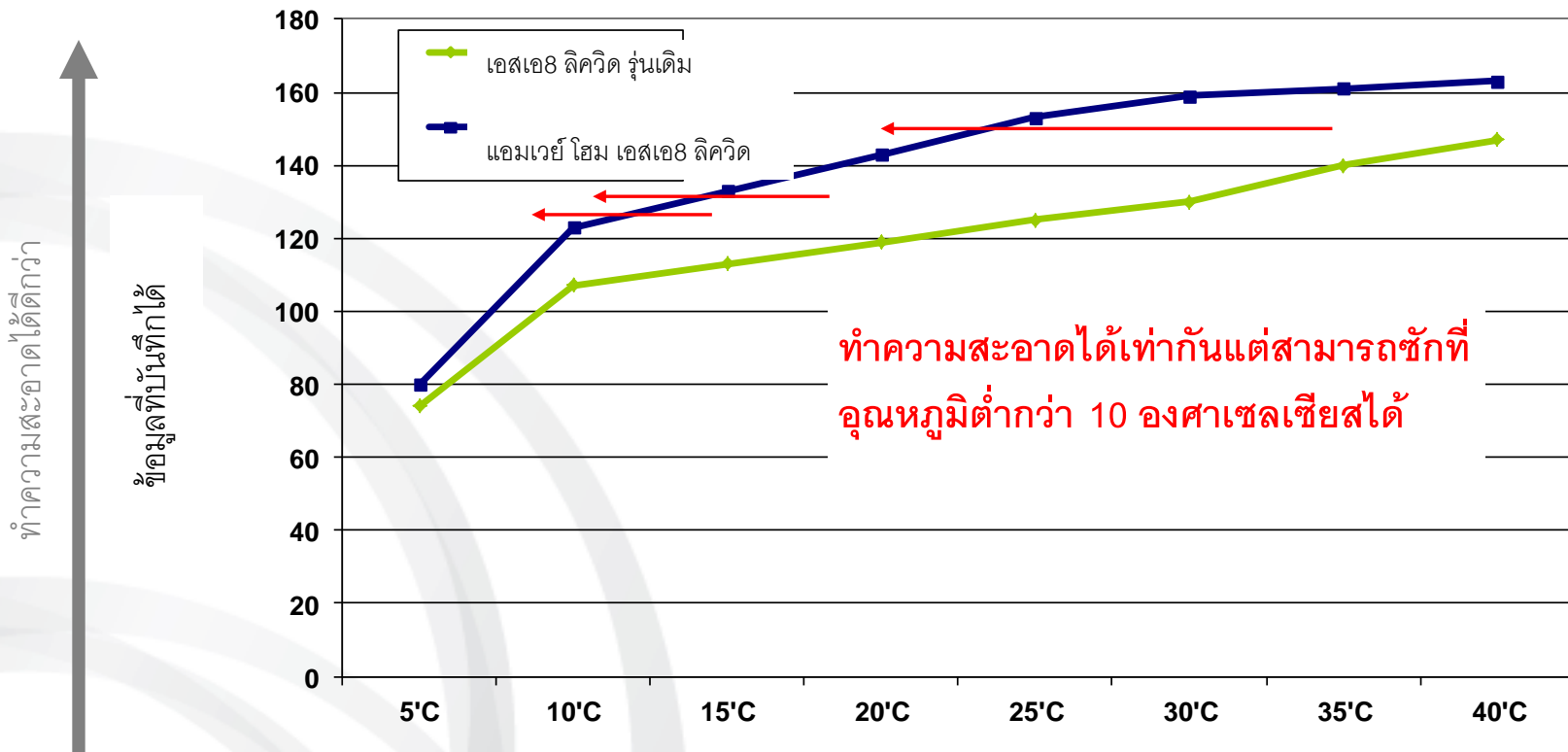
- ไม่มีส่วนผสมของไตรเอทธานอลามีนตามคำแนะนำของโครงการการออกแบบเพื่อสิ่งแวดล้อมขององค์กรพิทักษ์สิ่งแวดล้อมแห่งสหรัฐอเมริกา

### □ คุณสมบัติใหม่:

- ถนอมสีผ้าได้ยาวนานกว่า
- สูตรย่อยสลายได้ทางชีวภาพจากวิธี OECD 301B
- สูตรไบโอเควส

## ผลิตภัณฑ์เดิม กับ ผลิตภัณฑ์แอมเวย์ โฮม

ที่อุณหภูมิต่ำกว่า 10 องศาเซลเซียส แอมเวย์ โฮม เอสเอ8 ลิควิด ยังคงทำความสะอาดได้ดีเทียบเท่า เอสเอ8 ลิควิด รุ่นเดิม

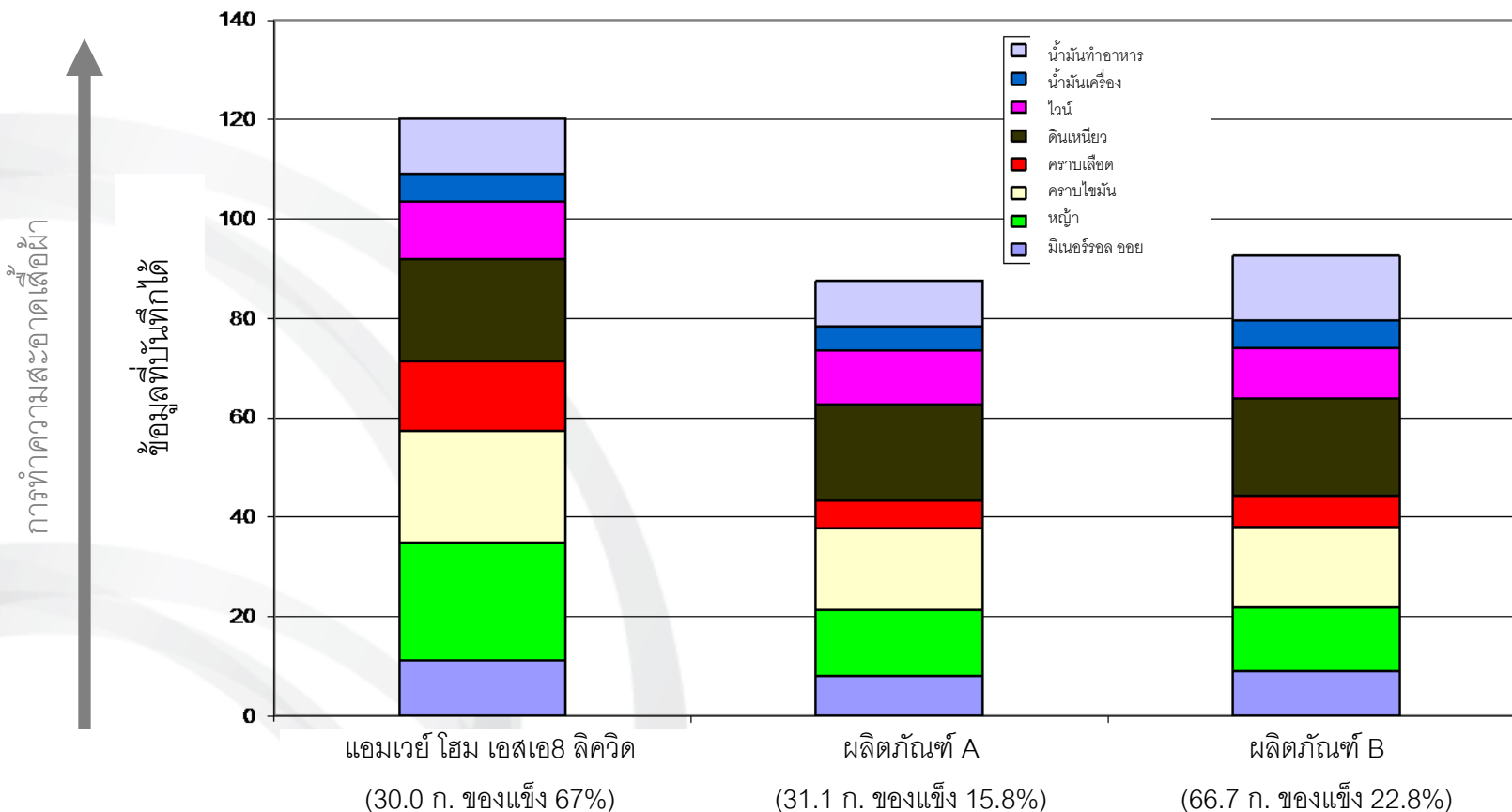


# เอสเอ8 ลิควิด ผลิตภัณฑ์ซักผ้าชนิดเหลว

## ผลิตภัณฑ์แอมเวย์ โฮม กับ ผลิตภัณฑ์ทั่วไปในท้องตลาด

เปรียบเทียบประสิทธิภาพผลิตภัณฑ์ซักผ้าชนิดเหลว

(140 ppm as CaCO<sub>3</sub>, 21 องศาเซลเซียส เครื่องซักผ้า Haier ความจุ 47 ลิตร รุ่น HLP23E)





## เอสเอ8 ลิควิด ผลิตภัณฑ์ซักผ้าชนิดเหลว

### ความแตกต่าง



- ลดความกระด้างของน้ำตามธรรมชาติ
- ทำให้ผ้าอ่อนนุ่ม
- ประสิทธิภาพการทำความสะอาดแบบเข้มข้น
- สูตรย่อยสลายได้ทางชีวภาพ

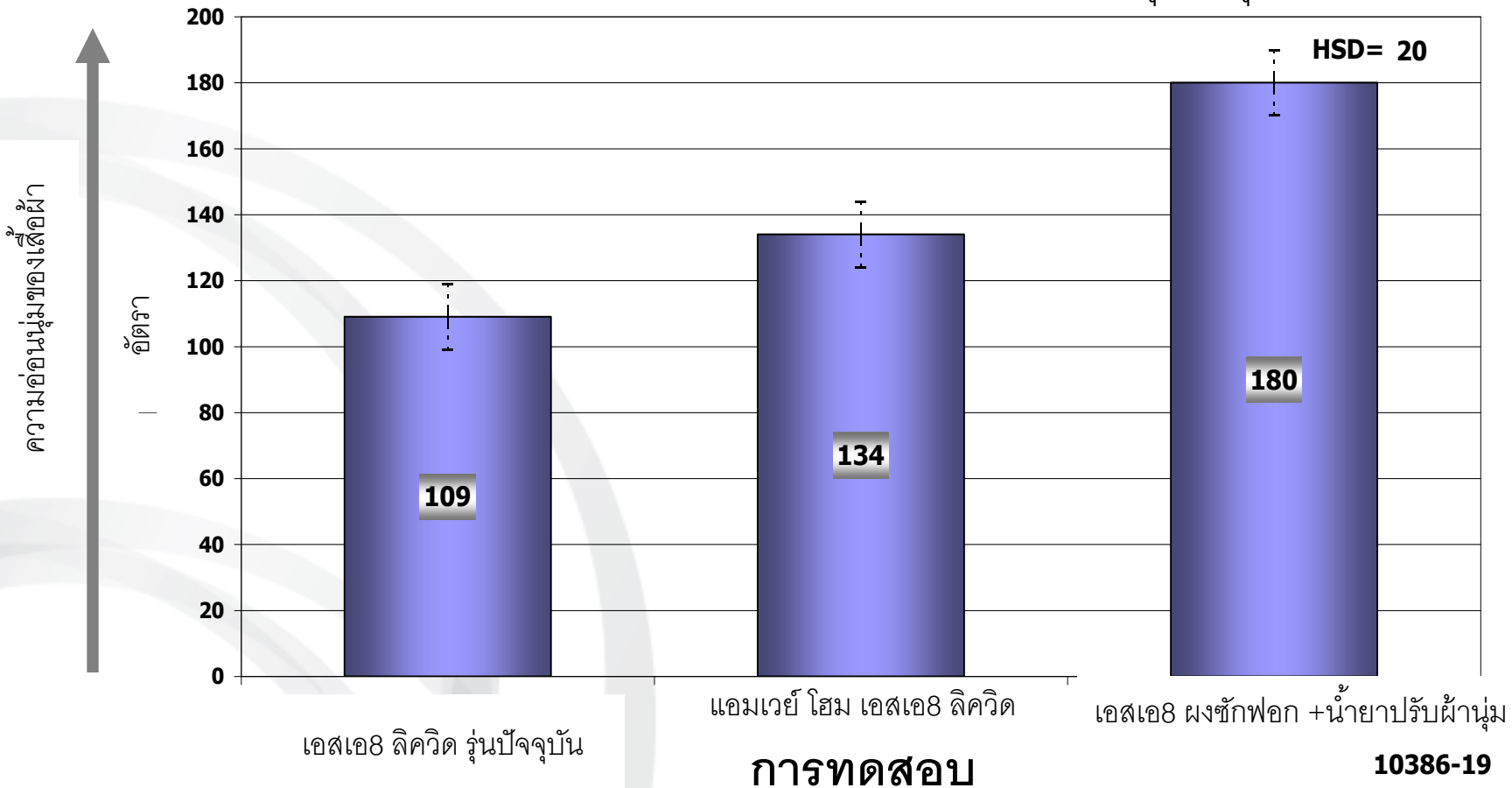
# เอสเอ8 ลิควิด ผลิตภัณฑ์ซักผ้าชนิดเหลว



ความอ่อนโยนจากธรรมชาติทำให้เสื้อผ้าอ่อนนุ่มยิ่งขึ้น

เปรียบเทียบการทดสอบ – ความอ่อนนุ่ม

แอมเวย์ โฮม เอสเอ8 ลิควิด กับ เอสเอ 8 ลิควิด รุ่นปัจจุบัน



ผลิตภัณฑ์เดิม กับ ผลิตภัณฑ์แอมเวย์ โฮม



## □ การเปลี่ยนแปลงสูตร:

- สารละลายที่สามารถย่อยสลายได้ทางชีวภาพ และไม่มีกลิ่นอับ

## □ คุณสมบัติใหม่:

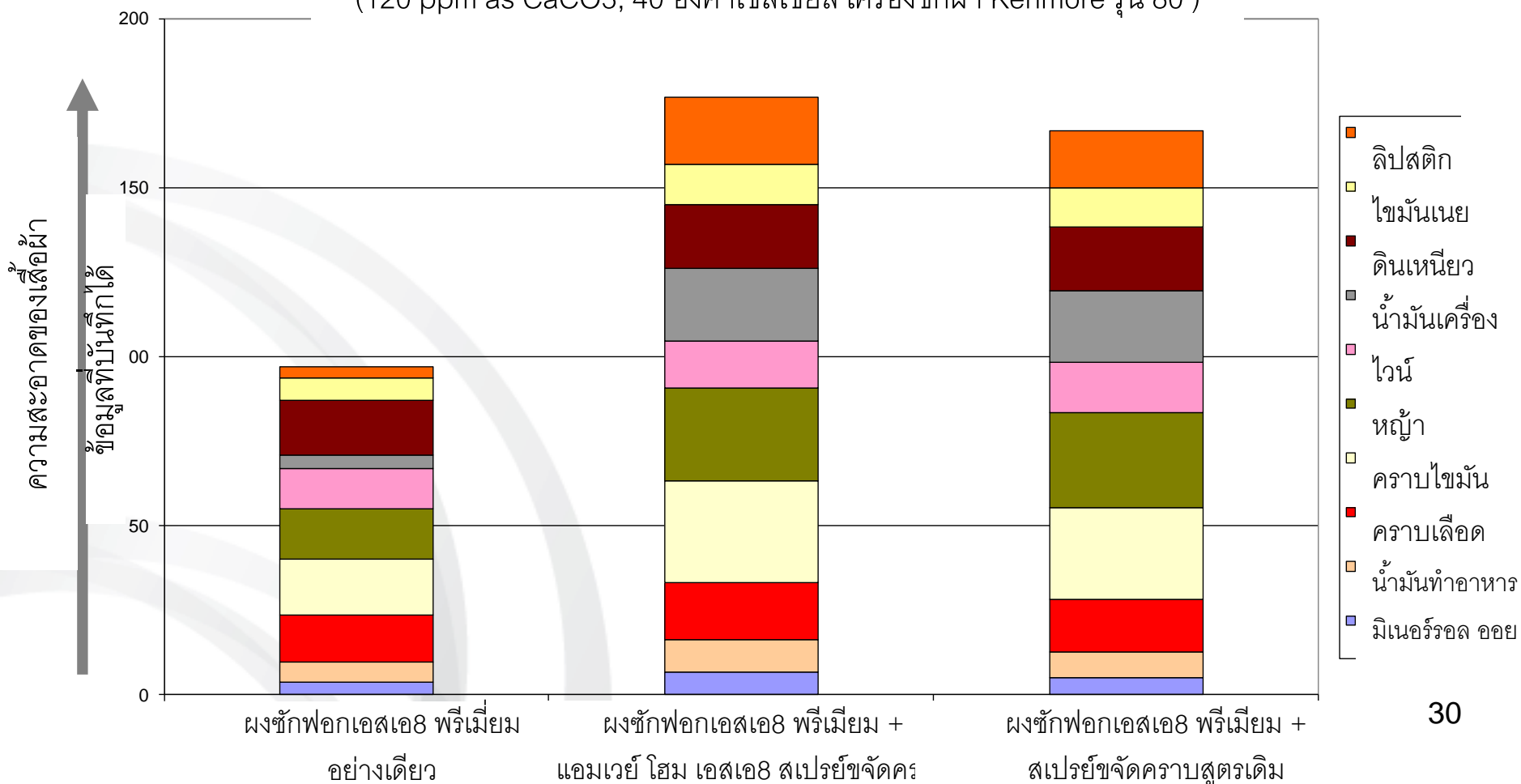
- สูตรย่อยสลายได้ทางชีวภาพ “สูงสุด”
- มีกลิ่นหอมขึ้น

# เอสเอ8 สเปรย์ขจัดคราบสกปรกก่อนการซัก



## ผลิตภัณฑ์เดิม กับ ผลิตภัณฑ์แอมเวย์ โฮม

ประสิทธิภาพการทำงานของเอสเอ8 สเปรย์ขจัดคราบสกปรกก่อนการซัก  
(120 ppm as CaCO<sub>3</sub>, 40 องศาเซลเซียส เครื่องซักผ้า Kenmore รุ่น 80 )

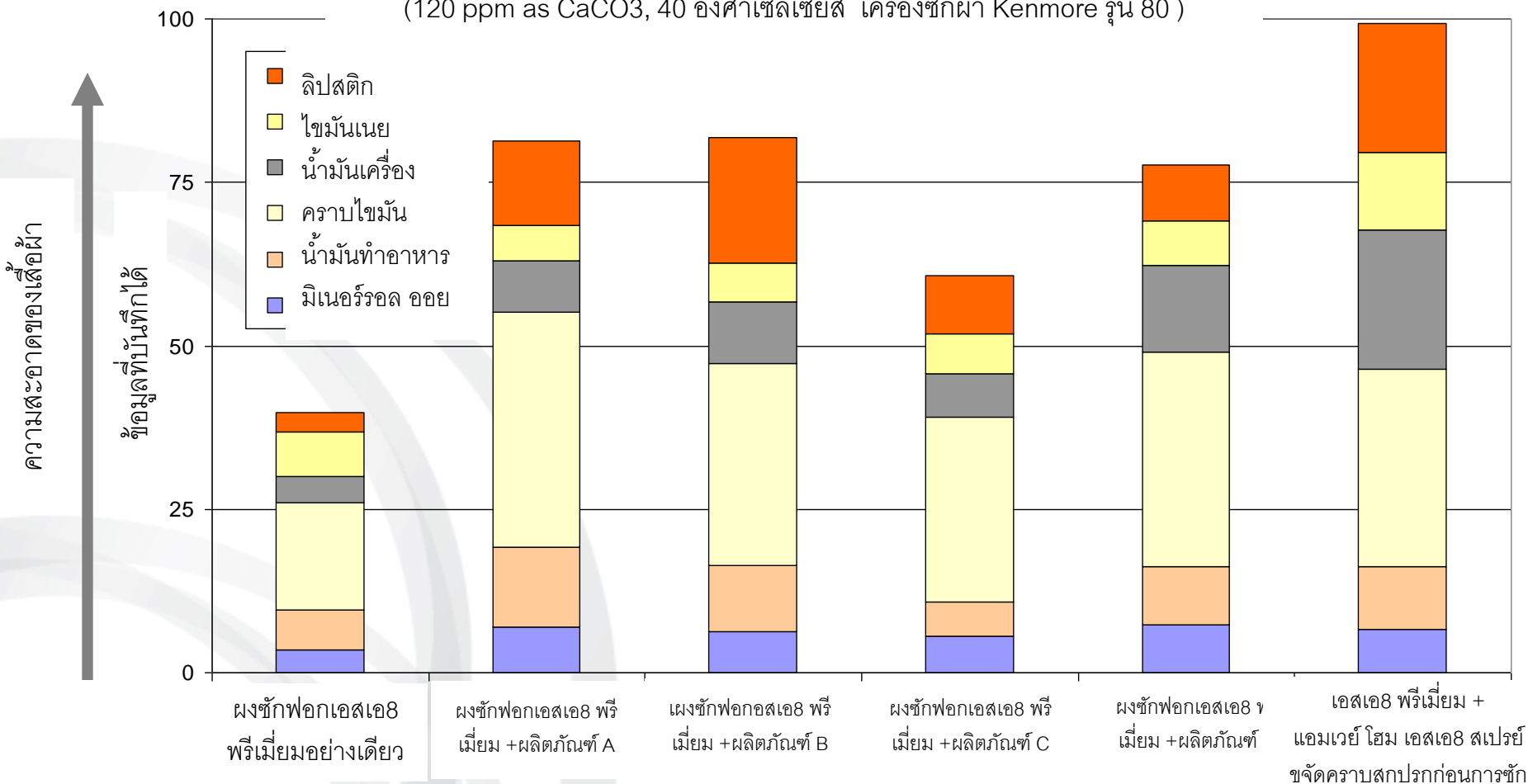


# เอสเอ8 สเปรย์ขจัดคราบสกปรกก่อนการซัก



## ผลิตภัณฑ์แอมเวย์ โฮม กับ ผลิตภัณฑ์ทั่วไปในท้องตลาด

ประสิทธิภาพการทำงานของเอสเอ8 สเปรย์ขจัดคราบ ในการขจัดคราบน้ำมัน  
(120 ppm as CaCO<sub>3</sub>, 40 องศาเซลเซียส เครื่องซักผ้า Kenmore รุ่น 80 )



## ความแตกต่าง



- สูตรอันเป็นเอกลักษณ์ให้ประสิทธิภาพในการทำงานยอดเยี่ยม โดยเฉพาะการขจัดคราบไขมัน
- ย่อยสลายทางชีวภาพได้ดีที่สุด
- เป็นผลิตภัณฑ์ที่ดีที่สุดของเราในการเพิ่มระดับความสะอาด ที่ขจัดได้แม้คราบ “เล็กน้อย”



# เอสเอ8 ผลิตภัณฑ์ปรับผ้านุ่ม



ผลิตภัณฑ์เดิม กับ ผลิตภัณฑ์แอมเวย์ โฮม



□ คุณสมบัติใหม่:

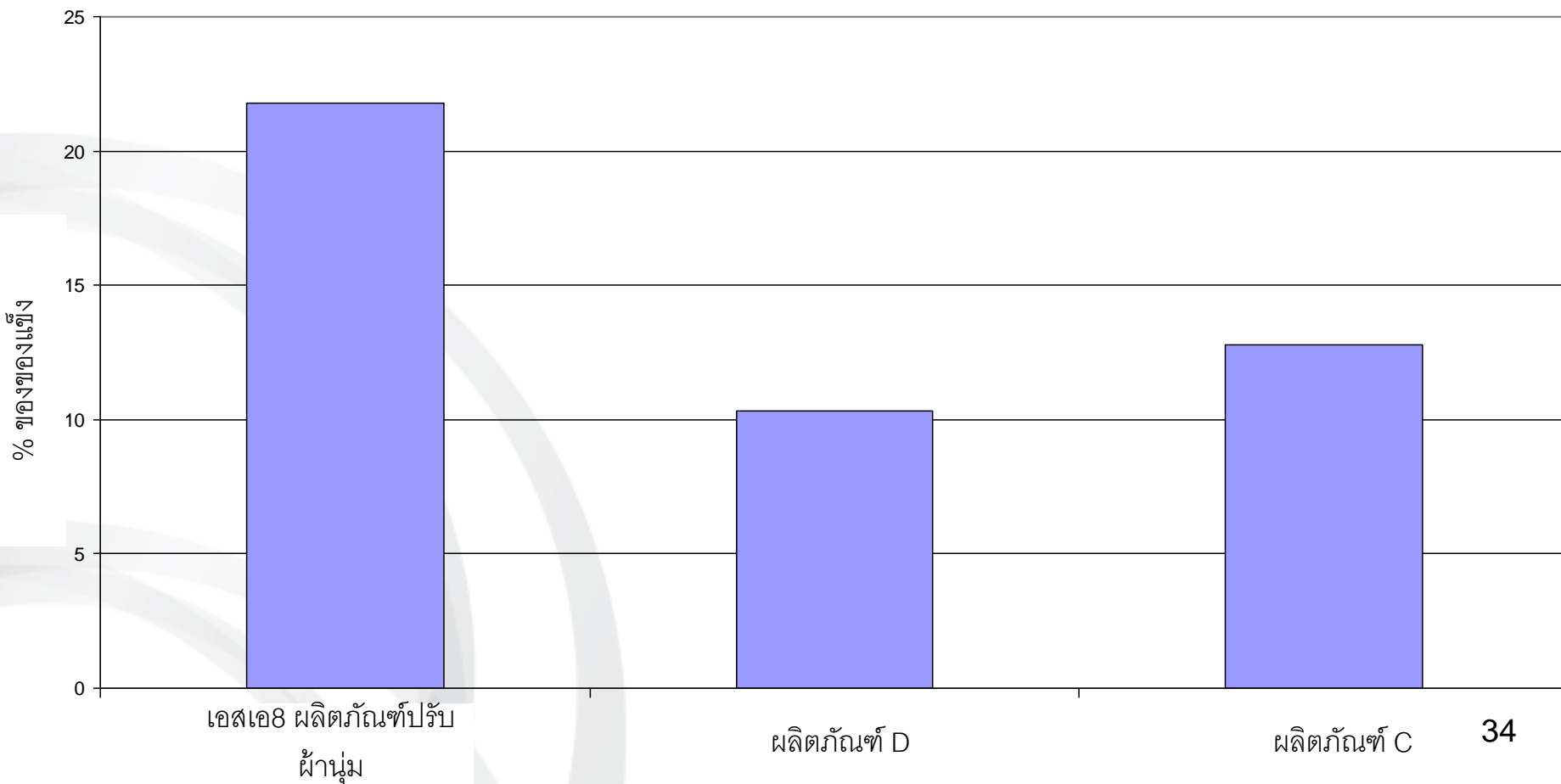
- สูตรไบโอเควส

# เอสเอ8 ผลิตภัณฑ์ปรับผ้านุ่ม



ผลิตภัณฑ์แอมเวย์ โฮม กับ ผลิตภัณฑ์ทั่วไปในท้องตลาด

ความเข้มข้นของผลิตภัณฑ์ปรับผ้านุ่ม



## ความแตกต่าง



- ย่อยสลายได้ทางชีวภาพ
- ใช้ปริมาณเพียงเล็กน้อย
- สูตรปัจจุบันได้มาตรฐานผลิตภัณฑ์แอมเวย์ โฮม

## ผลิตภัณฑ์เดิม กับ ผลิตภัณฑ์แอมเวย์ โฮม



### □ การเปลี่ยนแปลงสูตร:

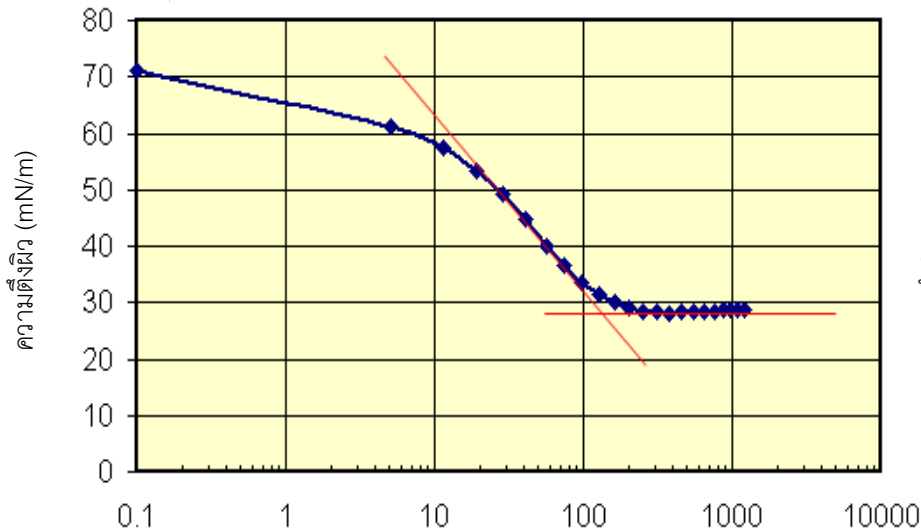
- เพิ่มปริมาณสารทำความสะอาดจากมะพร้าว
- เปลี่ยนแปลงอัตราส่วนการใช้ให้เป็นมาตรฐานเดียวกันทั่วโลก (ปัจจุบัน 30 มล.ต่อ 5 ลิตร)
- ไม่ใช้สารอามีนขนาดเล็กอีกต่อไป ตามข้อกำหนดของโครงการการออกแบบเพื่อสิ่งแวดล้อมของสำนักงานพิทักษ์สิ่งแวดล้อมแห่งสหรัฐอเมริกา

### □ คุณสมบัติใหม่:

- สูตรไบโอเคส
- ผ่านการรับรองจากโครงการออกแบบเพื่อสิ่งแวดล้อม

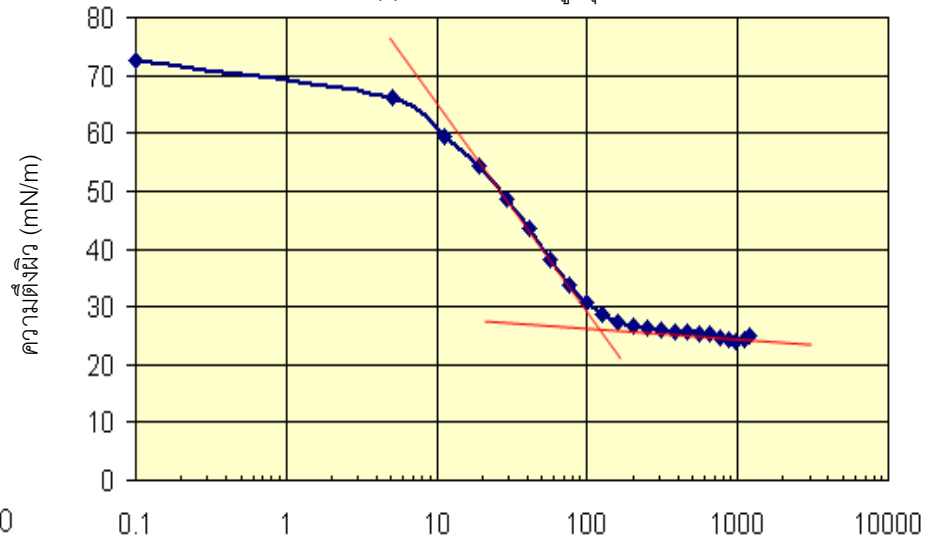
## ผลิตภัณฑ์เดิม กับ ผลิตภัณฑ์แอมเวย์ โฮม

แอล.ไอ.ซี. รุ่นเดิม  
(CMC = 140 ppm/ ความตึงผิวสูงสุด = 28.5 mN/m)



ความเข้มข้น – ppm  
ความตึงผิว: 28.5 mN/m  
CMC = 140 ppm

แอมเวย์ โฮม แอล.ไอ.ซี.  
(CMC = 110 ppm/ ความตึงผิวสูงสุด = 24.5 mN/m)



ความเข้มข้น – ppm  
ความตึงผิว: 24.5 mN/m  
CMC = 110 ppm

**แอมเวย์ โฮม ให้ประสิทธิภาพในการทำความสะอาดมากกว่า**

ความแตกต่าง



- ใช้ทำความสะอาดงานอเนกประสงค์
- ประสิทธิภาพในการทำความสะอาดสูงแต่อ่อนโยน ด้วยค่า pH เป็นกลาง
- แอล.โอ.ซี. สามารถทำความสะอาดทุกพื้นผิวที่ทำความสะอาดด้วยน้ำได้



# แอล.โอ.ซี. ผลิตภัณฑ์ทำความสะอาดครัว

ผลิตภัณฑ์เดิม กับ ผลิตภัณฑ์แอมเวย์ โฮม



## □ การเปลี่ยนแปลงสูตร:

- สารละลายที่มีกลิ่นสารเคมีน้อยลงและปลอดภัยยิ่งขึ้น
- ให้กลิ่นหอมอ่อนๆ ของมะนาว
- เพิ่มปริมาณสารทำความสะอาดจากมะพร้าว
- ผลิตภัณฑ์มีสีเขียวอ่อนน่าใช้

## □ คุณสมบัติใหม่:

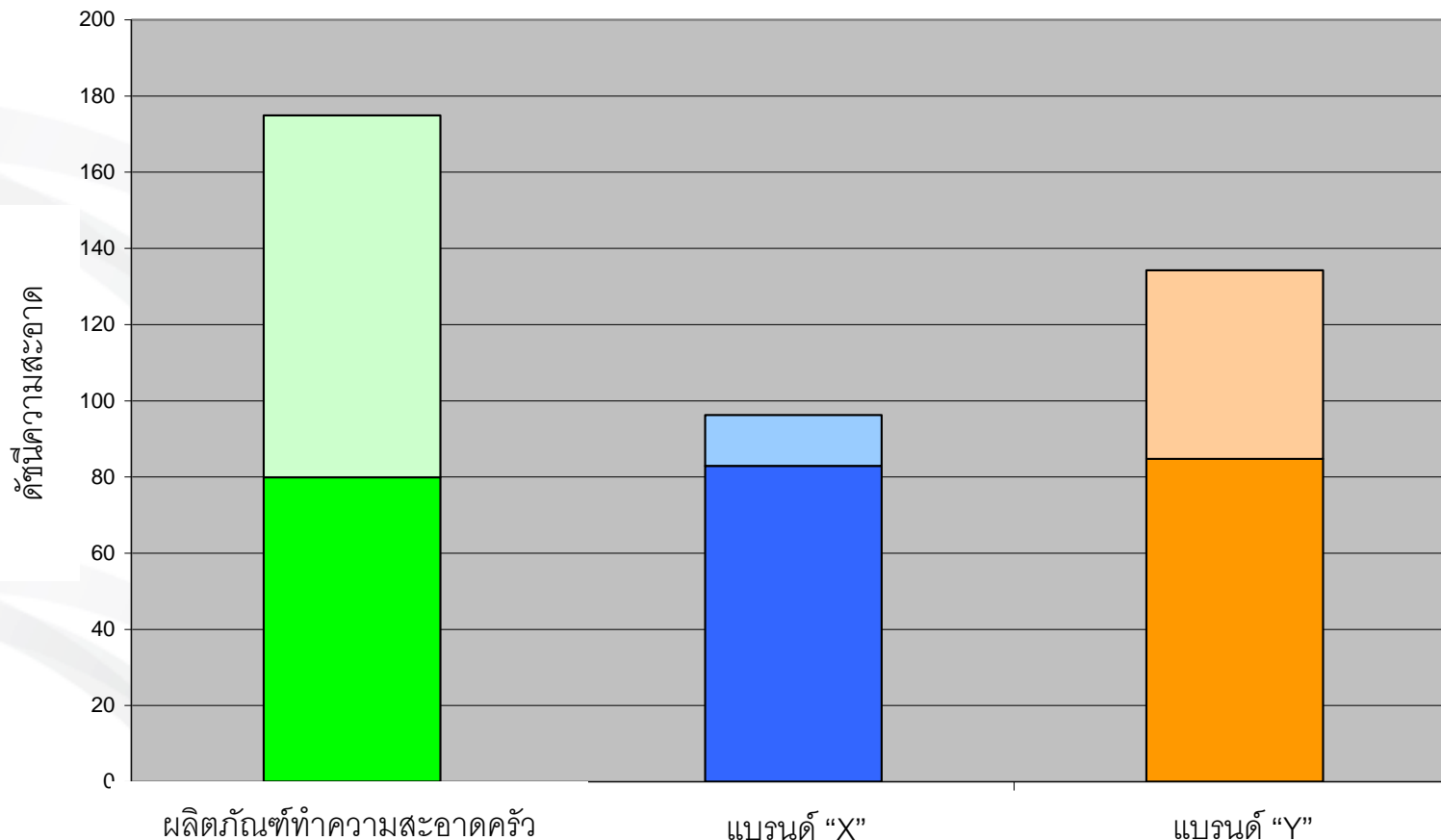
- สูตรไบโอเคเวส
- ผ่านการรับรองจากโครงการออกแบบเพื่อสิ่งแวดล้อม

# แอล.ไอ.ซี. ผลิตภัณฑ์ทำความสะอาดครัว



## ผลิตภัณฑ์แอมเวย์ โฮม กับ ผลิตภัณฑ์ทั่วไปในท้องตลาด

ประสิทธิภาพในการทำความสะอาด  
(การขจัดคราบ + การป้องกันการเกิดรอยคราบ)



## ความแตกต่าง



- ประสิทธิภาพในการทำความสะอาดยอดเยี่ยม
- ใส่ใจต่อสิ่งแวดล้อม
- ทำความสะอาดได้แม้คราบที่ขจัดออกยาก เช่น คราบหมึกปากกาฝังแน่น

# แอล.ไอ.ซี. ผลิตภัณฑ์ทำความสะอาดครัว

## การทำความสะอาดหมึกฝังแน่น



## ผลิตภัณฑ์เดิม กับ ผลิตภัณฑ์แอมเวย์ โฮม



### ❑ การเปลี่ยนแปลงสูตร:

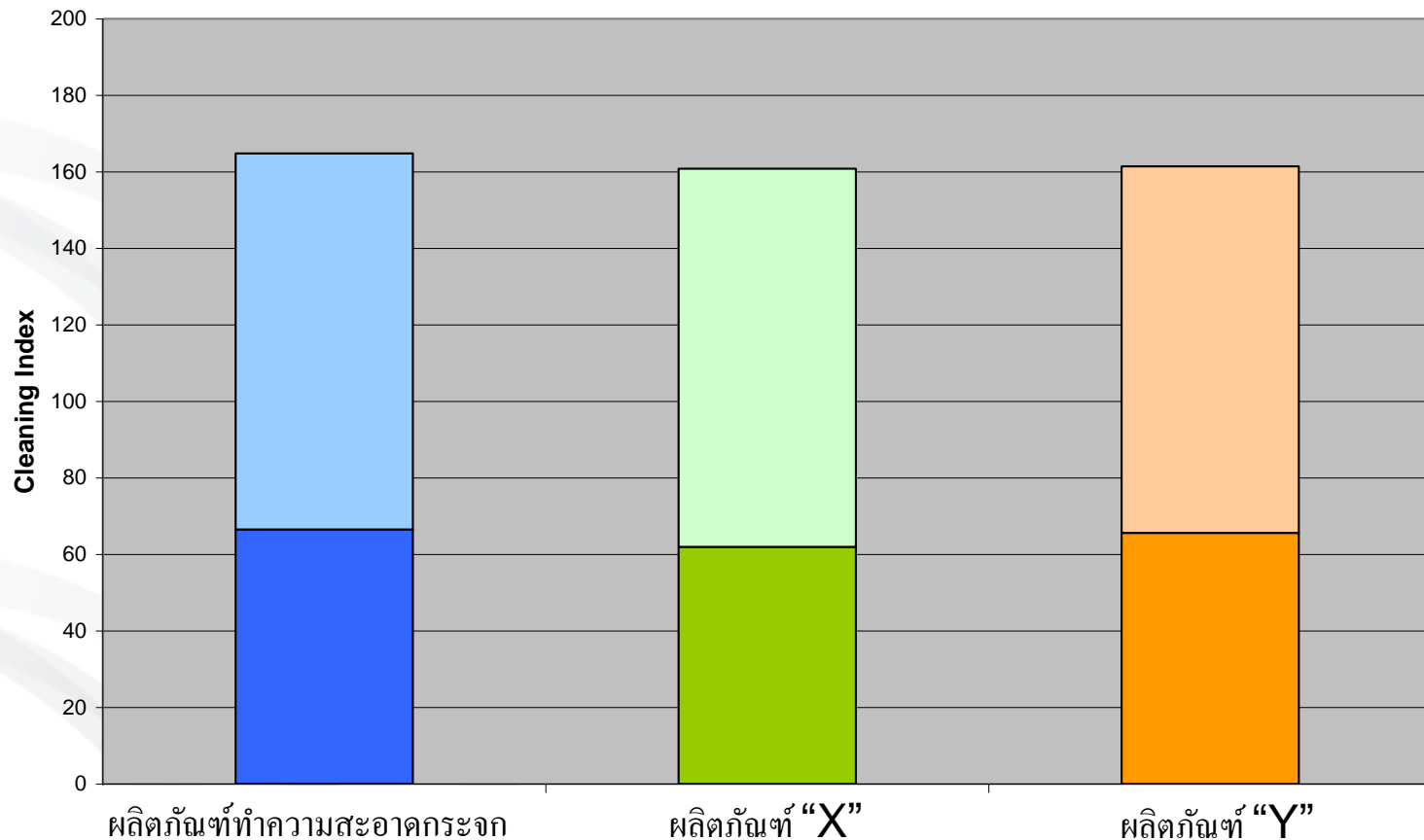
- ใช้ตัวทำละลายที่มีกลิ่นสารเคมีลดลง
- มีกลิ่นซิตรัสที่หอมอ่อนๆ
- ผลิตภัณฑ์มีสีฟ้า

### ❑ คุณสมบัติใหม่:

- สูตรไบโอเควส
- ผ่านการรับรองจากโครงการออกแบบเพื่อสิ่งแวดล้อม 43

## ผลิตภัณฑ์แอมเวย์ โฮม กับ ผลิตภัณฑ์ทั่วไปในท้องตลาด

ประสิทธิภาพในการทำความสะอาด  
(การขจัดคราบ+การป้องกันการเกิดรอยคราบ)





ความแตกต่าง



มีประสิทธิภาพที่ดีกว่า

ใส่ใจต่อสิ่งแวดล้อม

## ผลิตภัณฑ์เดิม กับ ผลิตภัณฑ์แอมเวย์ โฮม



### □ การเปลี่ยนแปลงสูตร:

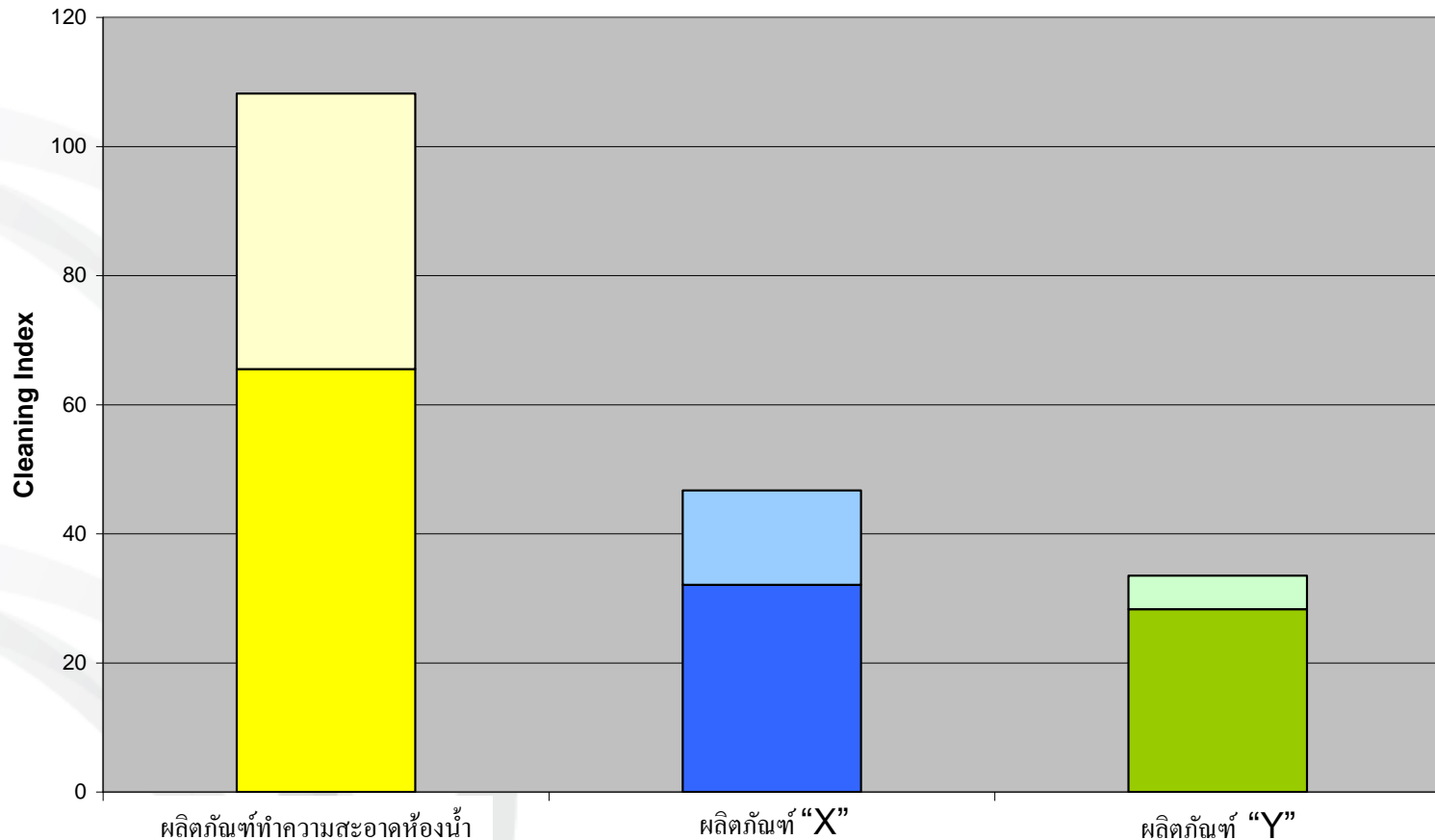
- ใช้ตัวทำละลายที่มีกลิ่นสารเคมีลดลง
- มีกลิ่นซิตรัสที่หอมอ่อนๆ
- ผลิตภัณฑ์มีสีเหลืองอ่อน

### □ คุณสมบัติใหม่:

- สูตรไบโอเควส
- ผ่านการรับรองจากโครงการออกแบบเพื่อสิ่งแวดล้อม

## ผลิตภัณฑ์แอมเวย์ โฮม กับ ผลิตภัณฑ์ทั่วไปในท้องตลาด

ประสิทธิภาพการทำความสะอาด  
(การขจัดคราบ+ การป้องกันการเกิดรอยคราบ)



## ความแตกต่าง



- ไม่มีกลิ่นสารเคมี จึงทำให้น้ำใช้ยิ่งขึ้น
- มีส่วนผสมของกรด ช่วยขจัดคราบสกปรก  
ที่สะสมและขจัดออกยาก
- ใส่ใจต่อสิ่งแวดล้อม

ผลิตภัณฑ์เดิม กับ ผลิตภัณฑ์แอมเวย์ โฮม



## □ การเปลี่ยนแปลงสูตร:

- ระบบสารลดแรงตึงผิวแบบเดิมถูกแทนที่ด้วยระบบการทำงานประสานกันแบบใหม่ ซึ่งผ่านการรับรองความปลอดภัยจากโครงการการออกแบบเพื่อสิ่งแวดล้อม

## □ คุณสมบัติใหม่:

- สูตรไบโอเควส
- ผ่านการรับรองจากโครงการการออกแบบเพื่อสิ่งแวดล้อม

## ความแตกต่าง



- ให้ประสิทธิภาพสูงในการทำสะอาด แต่ไม่กัดกร่อน จึงปลอดภัยและใช้ได้ผลสำหรับงานหนัก และทำความสะอาดคราบฝังแน่น
- ใส่ใจต่อสิ่งแวดล้อม
- ส่วนผสมประกอบด้วยน้ำมันธรรมชาติจากส้มที่ขจัดคราบมันอย่างได้ผล

# แอล.โอ.ซี. ครีมทำความสะอาดและขัดเงาโลหะ

ผลิตภัณฑ์เดิม กับ ผลิตภัณฑ์แอมเวย์ โฮม



## □ คุณสมบัติใหม่:

- สูตรไบโอเคเวส

# แอล.โอ.ซี. ครีมทำความสะอาดและขัดเงาโลหะ

แอมเวย์ โฮม - ประสิทธิภาพในการทำงานยอดเยี่ยม





# แอล.โอ.ซี. ครีมทำความสะอาดและขัดเงาโลหะ

## ความแตกต่าง



- ❑ ผลงานประสิทธิภาพในการขัดกับกรดอินทรีย์ เพื่อขจัดคราบสกปรกที่ขจัดออกยาก
- ❑ ใส่ใจต่อสิ่งแวดล้อม

## ผลิตภัณฑ์ใหม่



### □ ข้อมูลผลิตภัณฑ์:

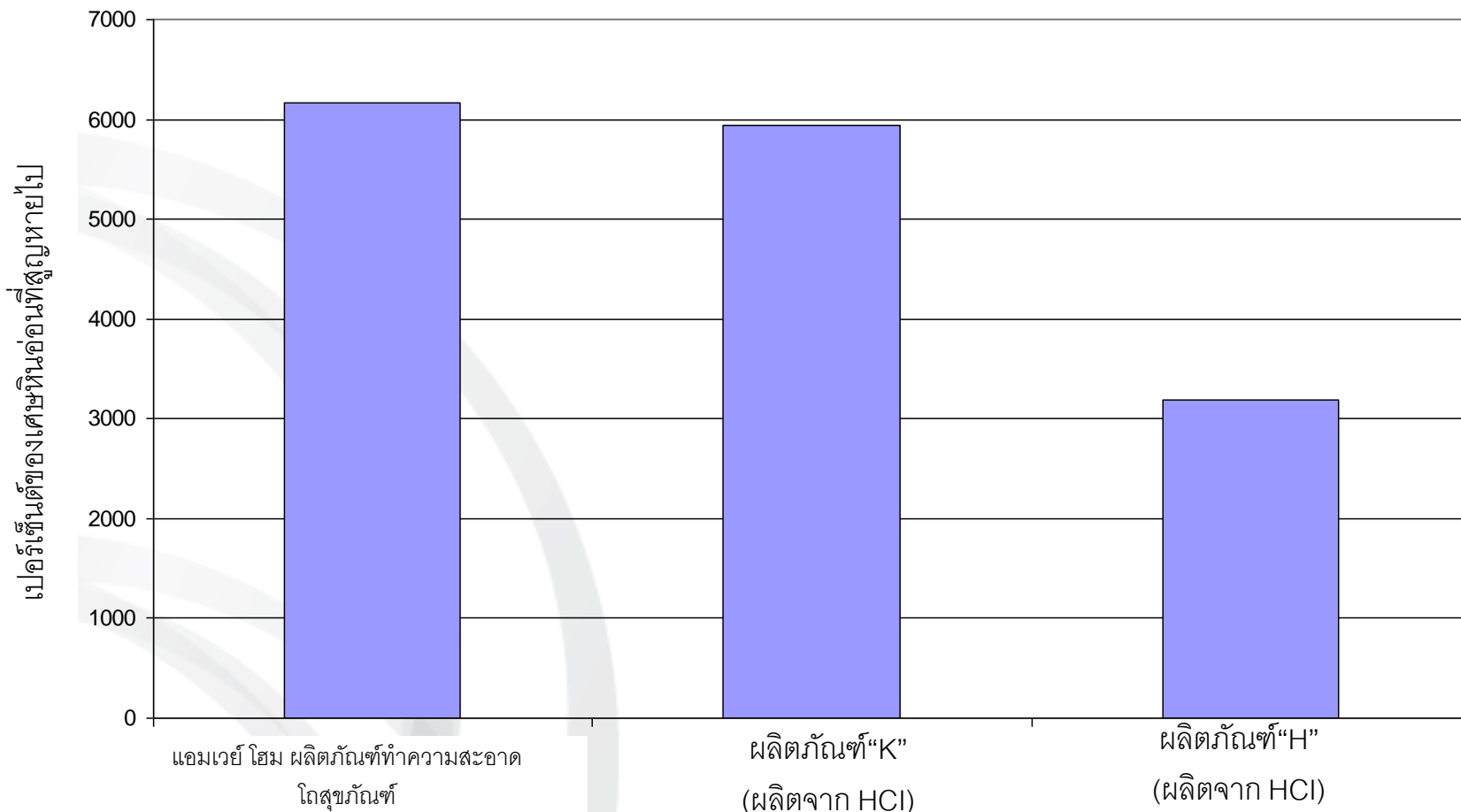
- ใช้กรดอินทรีย์ที่ได้จากแหล่งชีวภาพ (เมล็ดข้าวหมัก)
- พัฒนาประสิทธิภาพในการทำงาน (ขจัดคราบหินปูน)
- สูตรไบโอเคเวส
- ผ่านการรับรองจากโครงการการออกแบบเพื่อสิ่งแวดล้อม

# ผลิตภัณฑ์ทำความสะอาดไอโซนอร์ม



## ผลิตภัณฑ์แอมเวย์ โฮม กับ ผลิตภัณฑ์ทั่วไปในท้องตลาด

การขจัดแคลเซียม คาร์บอเนต



## ความแตกต่าง



- กรดอินทรีย์ที่อ่อนโยน
- ใส่ใจต่อสิ่งแวดล้อม
- สูตรที่ได้รับการจดสิทธิบัตร

## ผลิตภัณฑ์ใหม่



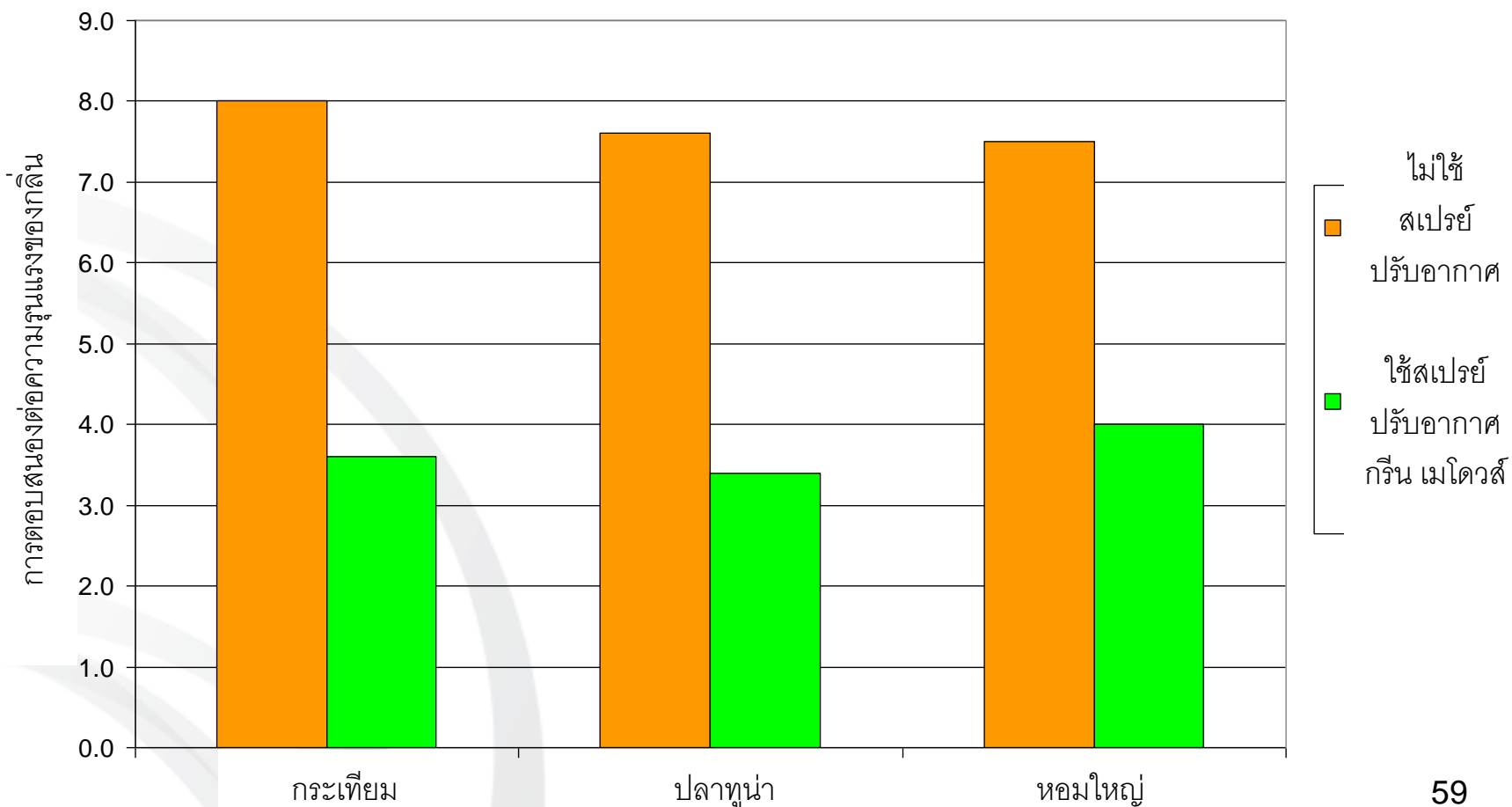
- มีประสิทธิภาพ แต่อ่อนโยน สามารถใช้ทำความสะอาดเครื่องหนังได้เกือบทุกชนิด
- สูตร **2-in-1** ใช้ทำความสะอาดและขัดเงา
- สูตรไบโอเควส

ผลิตภัณฑ์เดิม กับ ผลิตภัณฑ์แอมเวย์ โฮม

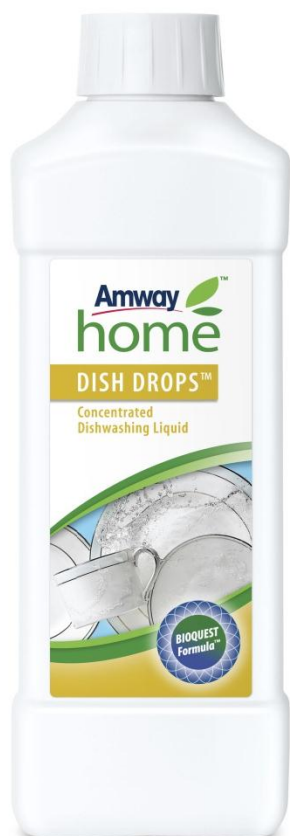
□ ประสิทธิภาพและคุณสมบัติคงเดิม



## ประสิทธิภาพในการขจัดกลิ่นไม่พึงประสงค์



## ผลิตภัณฑ์เดิม กับ ผลิตภัณฑ์แอมเวย์ โฮม



### □ การเปลี่ยนแปลงสูตร:

- เพิ่มปริมาณสารทำความสะอาดจากมะพร้าว
- ทำให้ค่า pH และระบบการใช้สารกันเสียคงที่ยิ่งขึ้น
- เพิ่มสารลดแรงตึงผิวที่มีประสิทธิภาพยิ่งขึ้น
- เพิ่มสารสกัดจากไบซิโซ

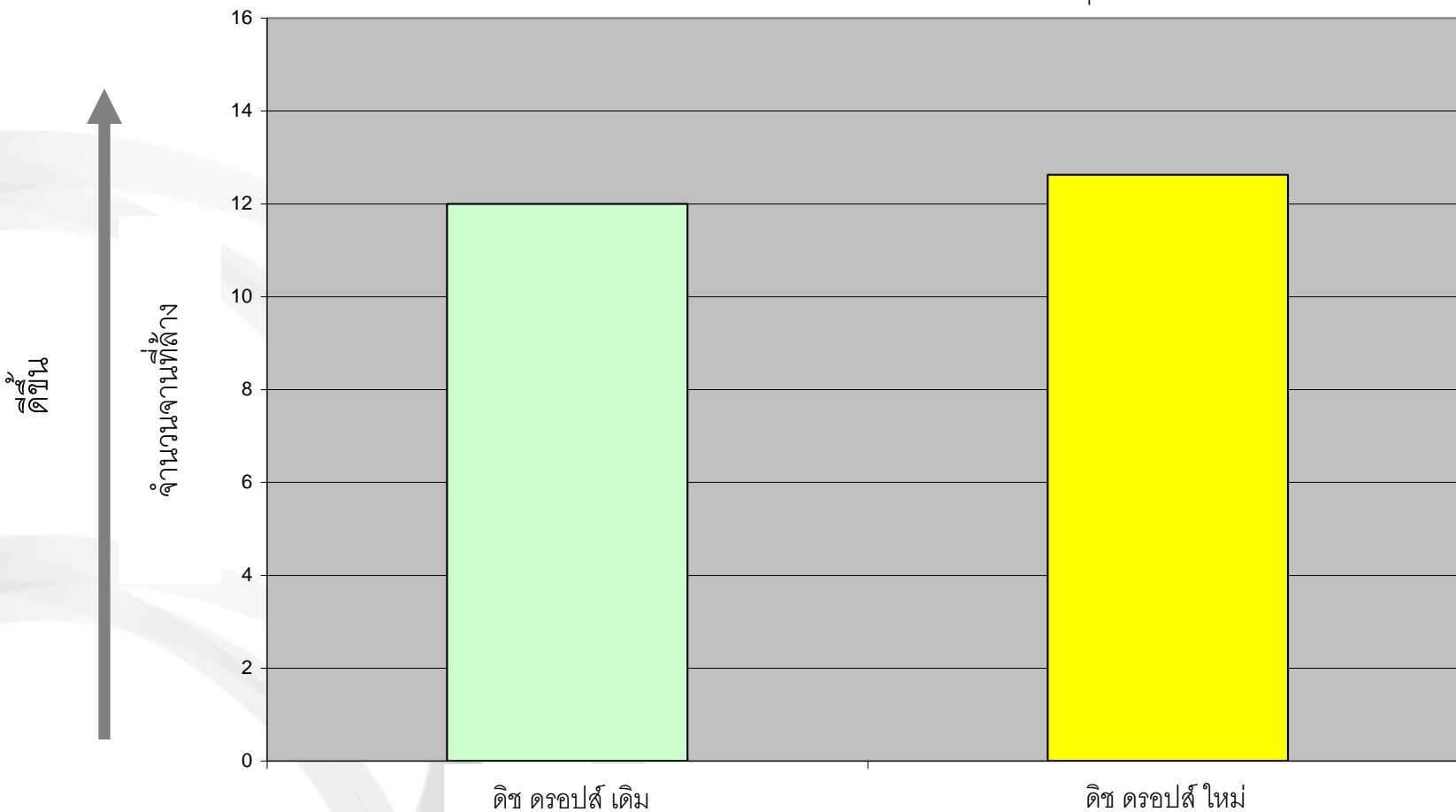
### □ คุณสมบัติใหม่:

- สูตรไบโอเคเวส
- ผ่านการรับรองจากโครงการการออกแบบเพื่อสิ่งแวดล้อม
- มีความอ่อนโยนต่อผิวมากยิ่งขึ้น



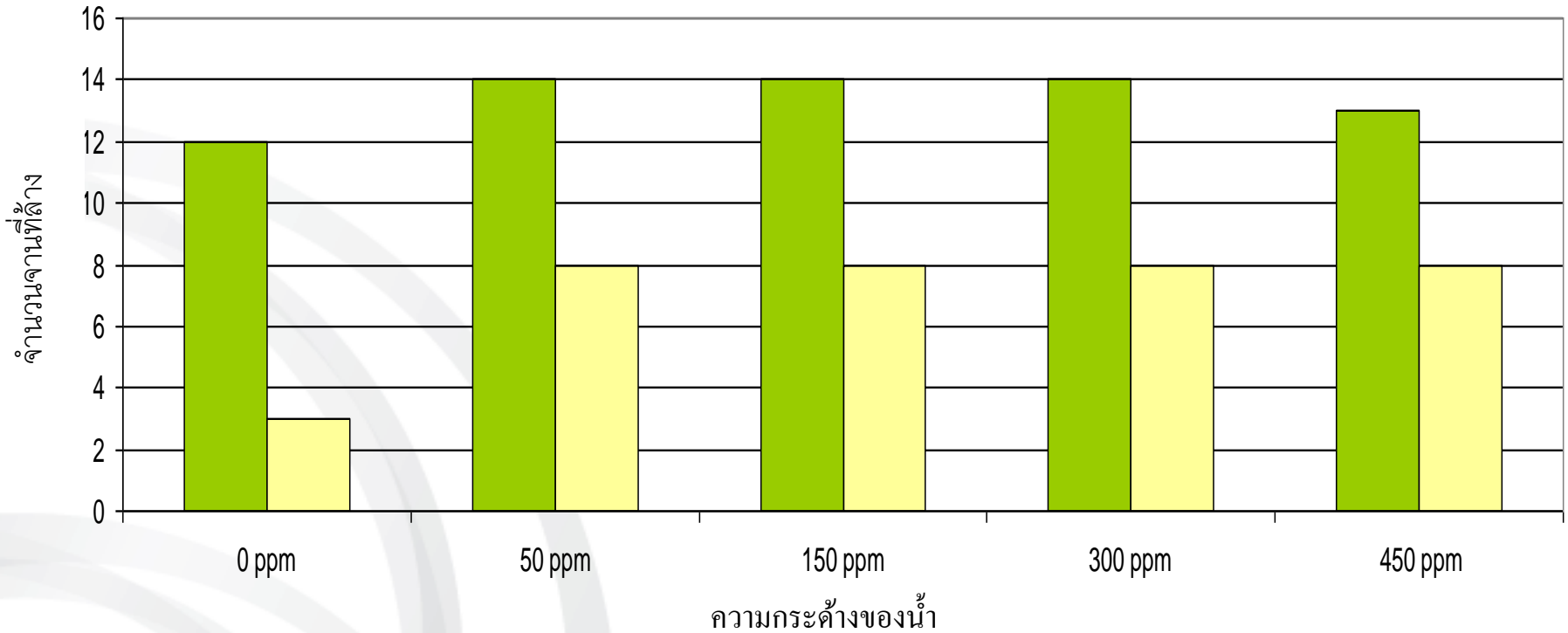
## ผลิตภัณฑ์เดิม กับ ผลิตภัณฑ์แอมเวย์ โฮม

ประสิทธิภาพในการทำความสะอาดจาน  
จำนวนเฉลี่ยของจานที่ล้างกับน้ำกระด้างระดับต่างๆ



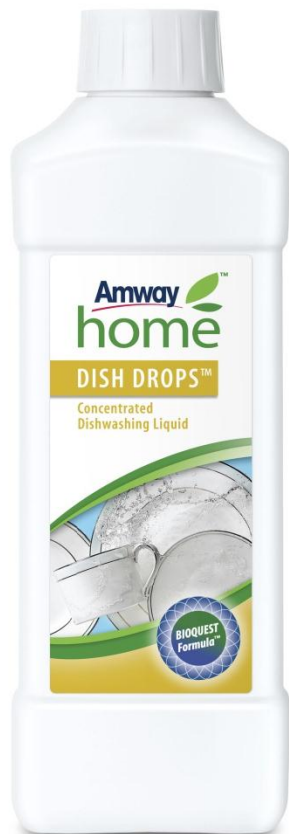
ผลิตภัณฑ์แอมเวย์ โฮม กับ ผลิตภัณฑ์ทั่วไปในท้องตลาด

เปรียบเทียบประสิทธิภาพในการล้างจาน



■ แอมเวย์ โฮม ดิช ดรอปส์ (สารออกฤทธิ์ = 37%)
 ■ ผลิตภัณฑ์ "S" (สารออกฤทธิ์ = 19%)

ความแตกต่าง



- ❑ ประสิทธิภาพในการทำความสะอาดยอดเยี่ยม
- ❑ คุณสมบัติเรื่องความอ่อนโยนต่อผิวซึ่งได้รับการจดสิทธิบัตร ได้รับสิทธิบัตรในเรื่องความอ่อนโยนต่อผิว
- ❑ สูตรความเข้มข้นสูง ผสมน้ำให้เจือจางก่อนใช้
- ❑ ใส่ใจต่อสิ่งแวดล้อม

## สรุปผลิตภัณฑ์แอมเวย์ โฮม มีคุณลักษณะดังนี้...

1. มีคุณภาพและประสิทธิภาพในการทำงานเท่ากันหรือดีกว่าผลิตภัณฑ์เดิม
2. ผลิตภัณฑ์มีความเข้มข้นสูง
3. ผลิตภัณฑ์ใส่ใจต่อสิ่งแวดล้อม
4. ผลิตภัณฑ์มีเอกลักษณ์และสามารถสาธิตให้เห็นประสิทธิภาพ

# ขอขอบคุณ!

SURFACE



LAUNDRY



DISH

