

เลือกปุ๋ยคุณภาพ

เลือกปุ๋ยนิวทริแพลนท์





สารเสริมประสิทธิภาพเอ็ปซ่า-80

เป็นสารเสริมประสิทธิภาพชนิดเข้มข้นประเภทไม่มีประจุ ช่วยเสริมประสิทธิภาพในการใช้ ปุ๋ย ยา และฮอร์โมนพืชให้ดียิ่งขึ้น



- ❖ ช่วยจัดการปัญหาในการผสมยาหรือสารเคมีที่มีลักษณะเป็นผงแป้งหรือน้ำมัน
- ❖ ช่วยในการเกาะติดและเคลือบผิวใบพืชทำให้การออกฤทธิ์ดีขึ้น
- ❖ เร่งการดูดซึมสารเข้าสู่เนื้อเยื่อพืชได้อย่างรวดเร็ว
- ❖ ไม่มีฤทธิ์ในการกัดกร่อนโลหะ
- ❖ มีสูตรเข้มข้น
- ❖ เป็นการรักษาอุปกรณ์เครื่องมือเครื่องใช้ให้สะอาด





ผลิตภัณฑ์ปุ๋ยกลุ่มธาตุอาหารหลัก



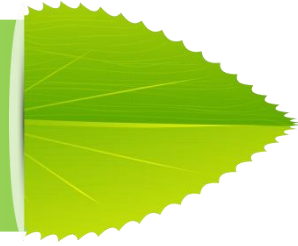
นิวทริแพลนท์ เอ็นพีเค พลัส สูตร 4-18-18



สำหรับการเร่งดอกเร่งผล
เพิ่มผลผลิตให้กับพืชปลูกให้เต็มศักยภาพ



นิวทริแพลนท์ ไนโตรเจน พลัส สูตร 30-0-0



สำหรับการเร่งการเจริญเติบโตและการพัฒนา
ในระยะที่พืชต้องการธาตุไนโตรเจนมาก



นิวทริแพลนท์ โพแทสเซียม พลัส สูตร 0-0-28



สำหรับการเร่งการเจริญเติบโต
ความแข็งแรงและเพิ่มผลผลิตในระยะ
ที่พืชต้องการธาตุโพแทสเซียม





ผลิตภัณฑ์ปุ๋ยกลุ่มธาตุอาหารรองและเสริม



นิวทริแพลนท์ เอจี



เป็นปุ๋ยธาตุอาหารรอง-ธาตุอาหารเสริม
ในรูปแบบคีเลตธรรมชาติ สำหรับพืชผล
ทางการเกษตรชนิดฉีดพ่นทางใบ



นิวทริแพลนท์ แคลเซียม-โบรอน



ช่วยให้โครงสร้างผนังเซลล์ เยื่อหุ้มเซลล์
และเยื่ออื่นๆ ภายในเซลล์ มีความสมบูรณ์
แข็งแรง





ผลิตภัณฑ์ฉีดพ่นทางดิน

นิวทริแพลนท์ ซอยล์ พลัส



ผลิตภัณฑ์ฉีดพ่นทางดิน

มีสำหรับปรับสภาพดินให้สมดุล จุลินทรีย์เติบโตดี

ทำให้ธาตุอาหารในดินเพิ่มมากขึ้นในดิน



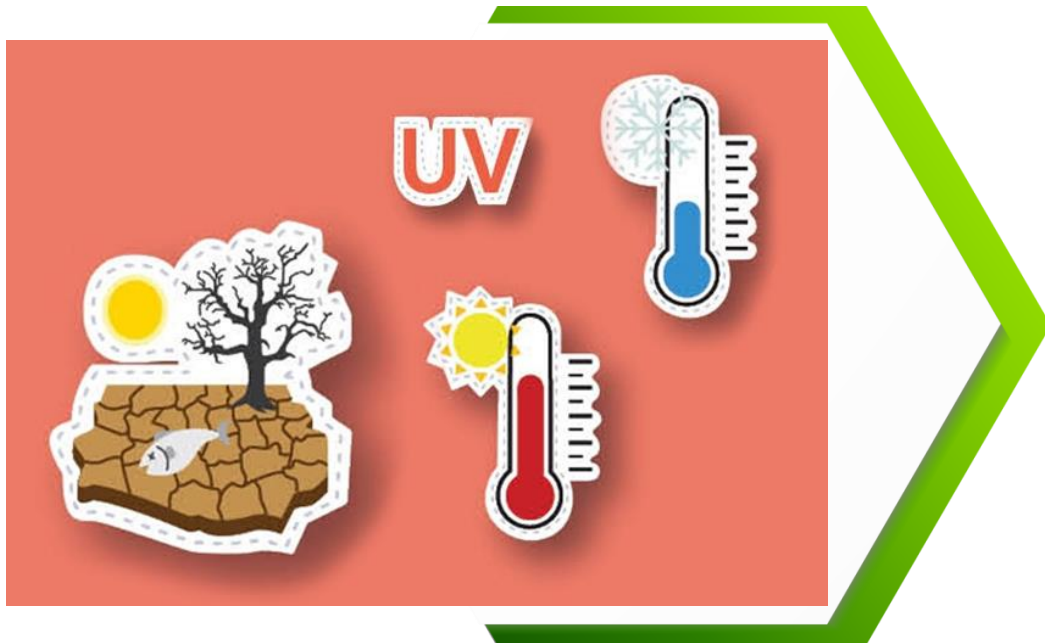


การผลิตพืชให้ได้คุณภาพและปริมาณสูง พืชต้องเผชิญกับสิ่งแวดล้อมต่างๆ

สิ่งแวดล้อมแวดล้อมที่เกี่ยวข้องกับการเจริญเติบโตของพืช คือ

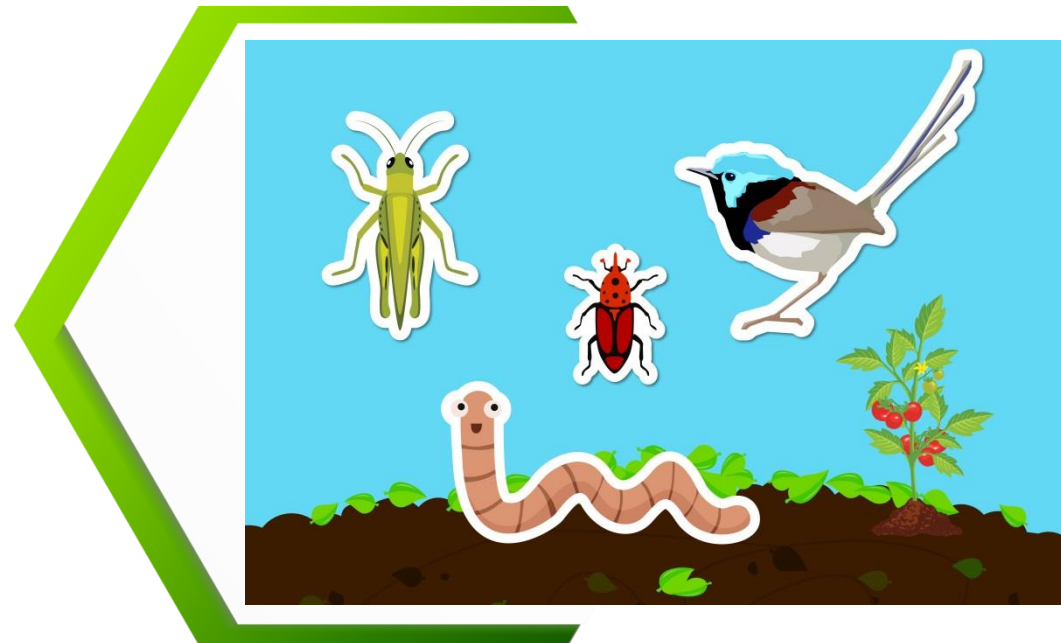
สิ่งแวดล้อมที่ไม่มีชีวิต

ได้แก่ อุณหภูมิ ความร้อน ความชื้น
ธาตุอาหาร อากาศ ดิน เป็นต้น

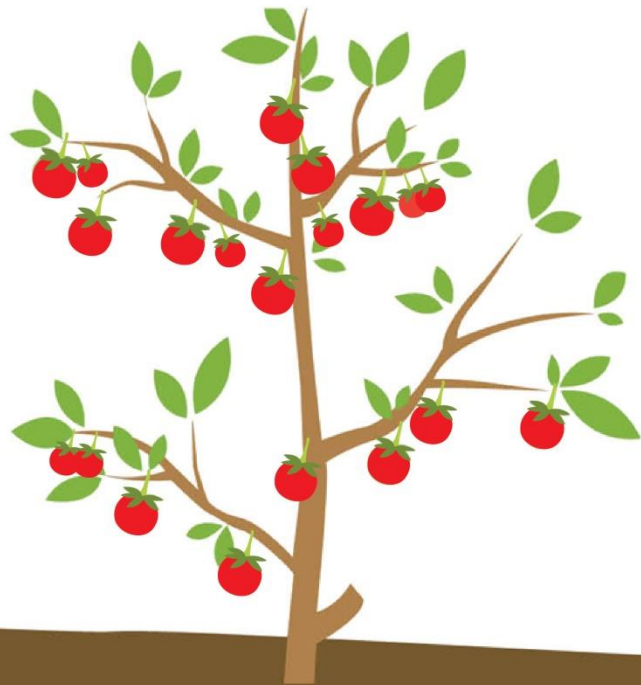


สิ่งแวดล้อมที่มีชีวิต

ได้แก่ แมลง สัตว์ จุลินทรีย์
และพืชอื่นๆ เป็นต้น



หากสภาพแวดล้อมมีความเหมาะสม กิจกรรมของพืชจะดำเนินไปอย่างปกติ ส่งผลให้พืชแสดงออกมาในรูปแบบปริมาณและคุณภาพของผลผลิตมีปริมาณสูงตามศักยภาพของพันธุกรรม แต่หากพืชเผชิญกับสิ่งแวดล้อมอย่างใดอย่างหนึ่งที่ผิดปกติไป จะส่งผลให้กิจกรรมในเซลล์พืชผิดปกติ เรียกว่า **“พืชอยู่ในสภาวะเครียด”** ซึ่งทำให้ปริมาณและคุณภาพผลผลิตลดลงอย่างมาก



สภาพแวดล้อมเหมาะสม



สภาพแวดล้อมไม่เหมาะสม

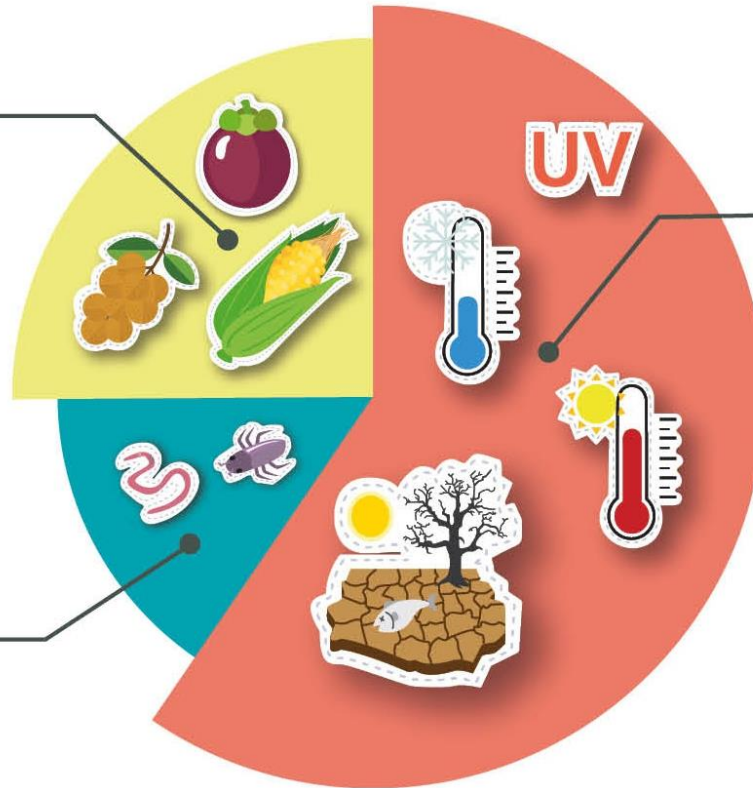


เมื่อพืชอยู่ในสภาวะเครียดจะส่งโดยตรงกับคุณภาพและปริมาณผลผลิตดังนี้

พืชแสดงออกเพียง **24%**
ของผลผลิตที่ได้ได้ตาม
ศักยภาพพืช¹

ผลผลิตลดลง **65%**
เพราะความเครียดจาก
สิ่งแวดล้อมที่ไม่มีชีวิต

ผลผลิตลดลง **11%**
เพราะความเครียดจาก
สิ่งแวดล้อมที่มีชีวิต



¹ นักวิทยาศาสตร์เบร์ยและคณะกล่าวว่า หากพืชเข้าสู่สภาวะเครียดพืชจะให้ผลผลิตเพียง 24% ของผลผลิตที่ได้ตามศักยภาพของพืช ผลผลิตของพืชที่ทำการทดลอง 6 ชนิด คือ ข้าวบาร์เลย์ ข้าวโพด มันฝรั่ง ถั่วเหลือง ชูการ์บีต และข้าวสาลี



เมื่อพืชเครียด

ความเครียดจะส่งผลให้พืชผลิต

“ออกซิเจนชนิดรีแอคทีฟ” (Reactive Oxygen Species: ROS)



หากมี ROS ปริมาณต่ำ จะกระตุ้นให้เซลล์ปรับสภาพ และทนต่อความเครียดนั้นได้ เช่น ควบคุมการผลิต ฮอร์โมนเพื่อการตอบสนองของพืช



หากมี ROS ปริมาณสูงจะทำลายเนื้อเยื่อพืช ทำให้พืชอ่อนแอและง่ายต่อการเข้าโจมตีจาก โรคและแมลง





ความเครียดจากการขาดธาตุอาหาร

เป็นอีกปัจจัยหนึ่งที่ส่งผลให้คุณภาพและปริมาณผลผลิตลดลง

ซึ่งการใส่ปุ๋ยเม็ดทางดินเพียงอย่างเดียว อาจทำให้พืชมีความเครียดเพิ่มมากขึ้น



- ❖ ปริมาณการให้ปุ๋ยไม่ตรงกับความต้องการของพืช
- ❖ ใส่ปุ๋ยธาตุอาหารหลักที่มีสัดส่วนไม่สมดุล
- ❖ จังหวะเวลาการใส่ปุ๋ยไม่เหมาะสม
- ❖ ปัญหาดินแน่น ดินเหนียวจัด ดินทรายจัด
- ❖ มีการสูญเสียจากการชะล้างและการกร่อนดิน



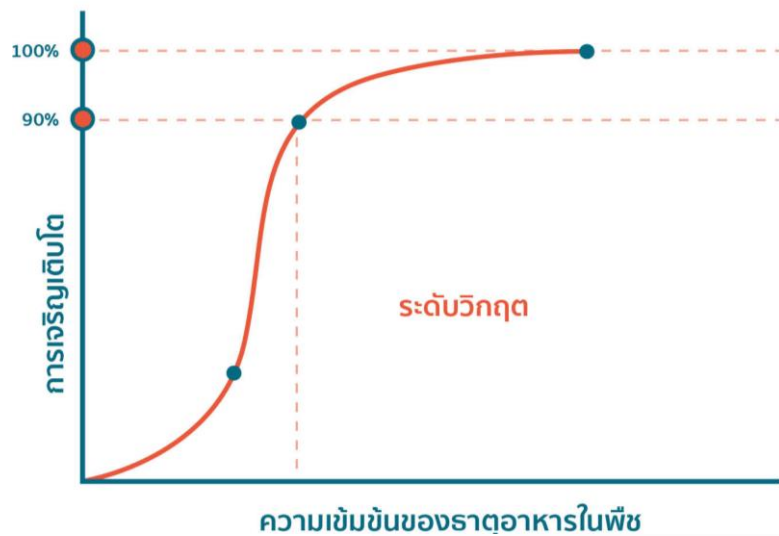


เราสามารถเติมเต็มปัญหาการขาดธาตุอาหารได้ด้วยการใช้ปุ๋ยทางใบ

ช่วยเสริมธาตุอาหารนอกเหนือจากการให้ปุ๋ยทางดินเพียงอย่างเดียว

ประโยชน์ของปุ๋ยทางใบพืช

ช่วยเพิ่มธาตุอาหารให้ถึงหรือพ้นระดับวิกฤต



- เป็นวิธีการให้ธาตุอาหารพืชที่มีประสิทธิภาพสูง
- การดูดซึมและเคลื่อนย้ายได้อย่างรวดเร็ว
- สามารถกระตุ้นกระบวนการการเจริญเติบโตในพืชได้
- ใช้ได้กับพืชส่วนมาก
- สามารถให้พร้อมกับการให้น้ำ
- ไม่มีผลกระทบต่อกระบวนการชะล้างหน้าดิน



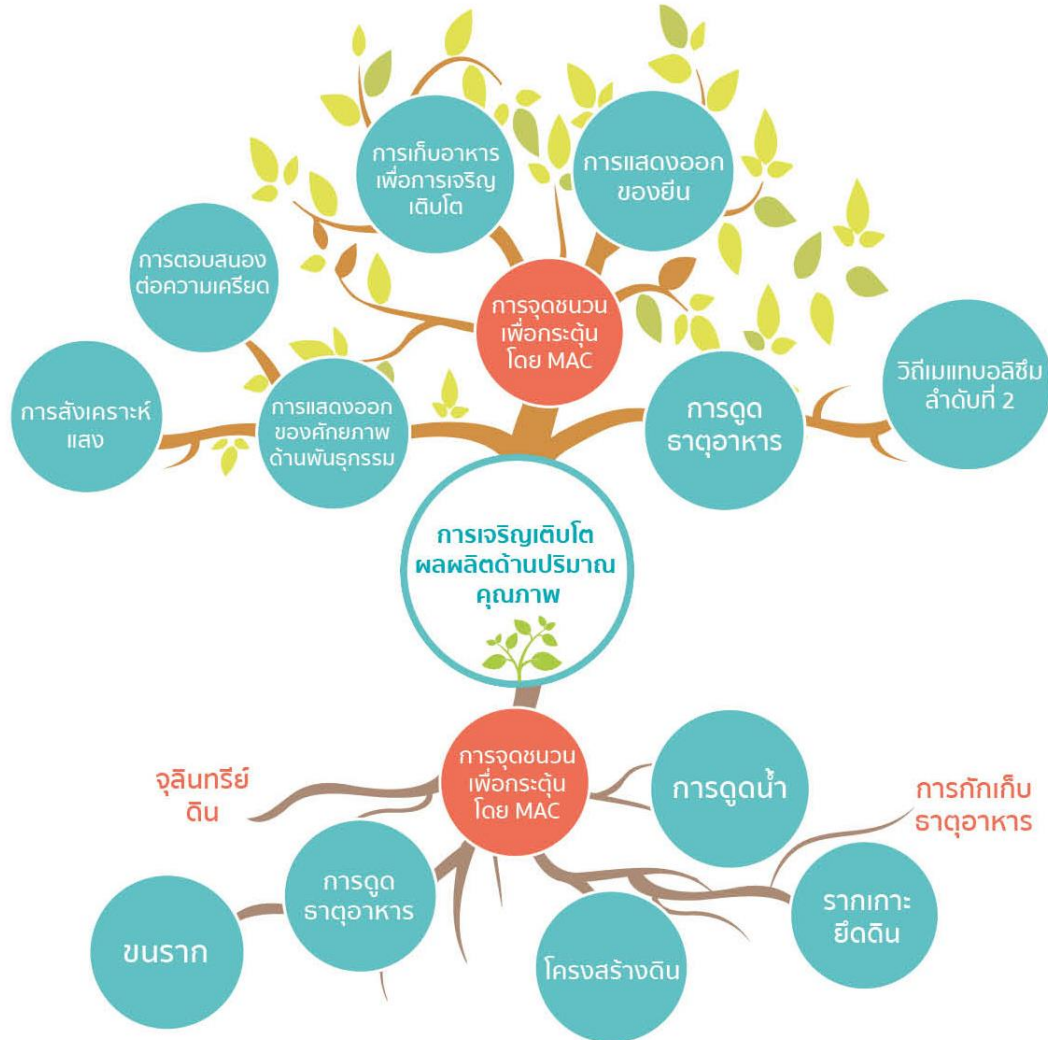
ทำไม เกษตรกรจึงควรใช้ปุ๋ยนิเวศรีโพลนัท?

1. ผลิตด้วย MAC เทคโนโลยี

2. มีสารอินทรีย์ในผลิตภัณฑ์นิเวศรีโพลนัท

3. มีประสิทธิภาพสูงช่วยเพิ่มผลผลิตและคุณภาพผลผลิต

1. ผลิตด้วย MAC เทคโนโลยี



เทคโนโลยีการผลิตนิวทริแพลนท์ผลิตด้วย...

เทคโนโลยีการจุดชนวนเพื่อกระตุ้น โดย MAC

คือ การใช้พลังงานของสารประกอบที่มีฤทธิ์กระตุ้นกิจกรรม การเจริญเติบโตในเซลล์พืช (MAC ย่อมาจาก Metabolically Active Compound หรือ สารประกอบที่มีฤทธิ์กระตุ้นกิจกรรม การเจริญเติบโตของพืช)





ประโยชน์ของผลิตภัณฑ์ปุ๋ยทางใบที่ผ่านเทคโนโลยี MAC



เทคโนโลยี MAC

จะช่วยกระตุ้นการเจริญเติบโตของพืชหลายด้าน

- ❖ การกักเก็บอาหารเพื่อการเจริญเติบโต
- ❖ การสังเคราะห์แสง
- ❖ การแสดงออกของยีน
- ❖ การตอบสนองต่อความเครียด
- ❖ การแสดงออกของศักยภาพด้านพันธุกรรม
- ❖ การดูดธาตุอาหาร



ประโยชน์ของผลิตภัณฑ์ปุ๋ยทางใบที่ผ่านเทคโนโลยี MAC



เทคโนโลยี MAC

จะช่วยกระตุ้นการเจริญเติบโตในพืช

กระตุ้นประสิทธิภาพการทำงานของดินและพืชให้ดีขึ้น

- ช่วยให้พืชแตกรากได้ดีขึ้น
- ทำให้การดูดธาตุอาหารของพืชดี
- ช่วยปรับปรุงโครงสร้างดิน
- ช่วยให้รากพืชแข็งแรง เกาะยึดดินได้ดีขึ้นกระตุ้นให้รากพืชดูดน้ำได้มากขึ้น ทำให้เจริญเติบโตรวดเร็ว



ผ่านการตรวจสอบควบคุมคุณภาพและควบคุมการผลิต



- ❖ ผลิตจากวัตถุดิบคุณภาพสูง
- ❖ องค์กรประกอบด้วยมาตรฐานอาหารอยู่ในรูปแบบที่เป็นประโยชน์ 100%
- ❖ สารอาหารทุกชนิดเป็นเกรดที่ผ่านมาตรฐานสูงสุดของ Codex*
- ❖ ไม่มีส่วนผสมของสิ่งมีชีวิตที่ดัดแปลงพันธุกรรม (Non-GMO)
- ❖ ผ่านมาตรฐานการผลิต GMP (Good Manufacturing Practice) หมายถึง หลักเกณฑ์วิธีการที่ดีในการผลิตอาหาร

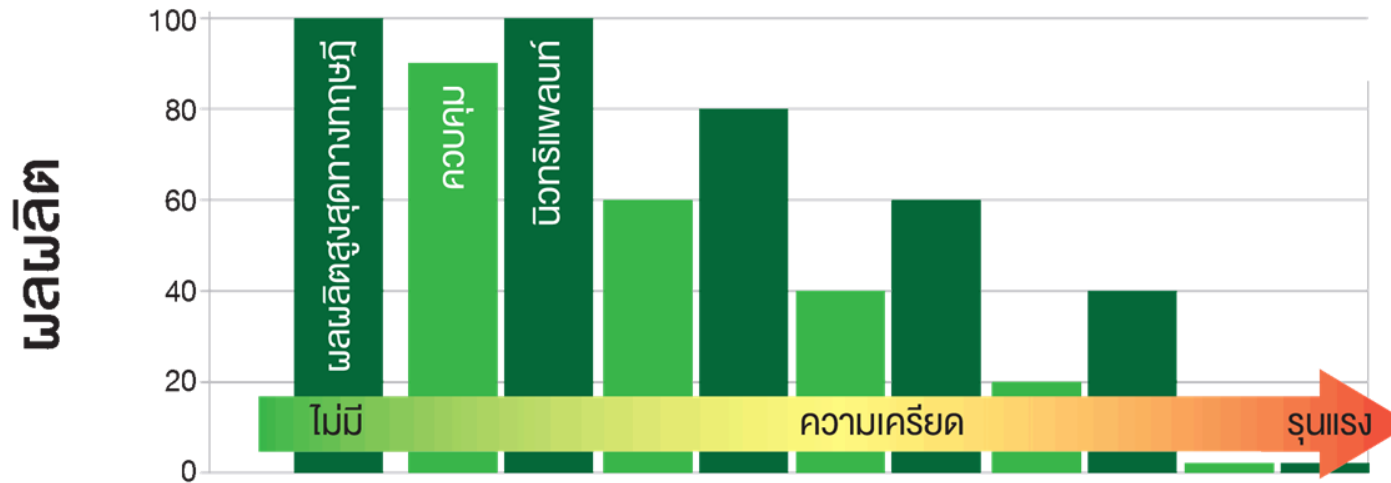
หมายเหตุ: Codex เป็นชื่อใช้เรียกคณะกรรมการโครงการมาตรฐานอาหาร FAO/WHO (Codex Alimentarius Commission - CAC) มีหน้าที่กำหนดมาตรฐานอาหารให้เป็นมาตรฐานสากล นอกจากนี้คำว่า "Codex" เป็นคำที่ใช้เรียก "Codex Alimentarius"



ช่วยให้พืชแสดงศักยภาพได้อย่างเต็มที่ตามลักษณะทางพันธุกรรม

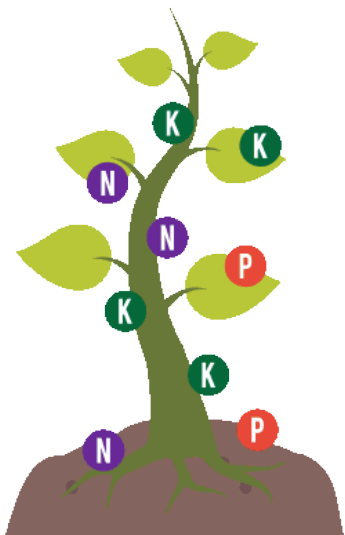


สูงสุดตามศักยภาพผลผลิตของพืช

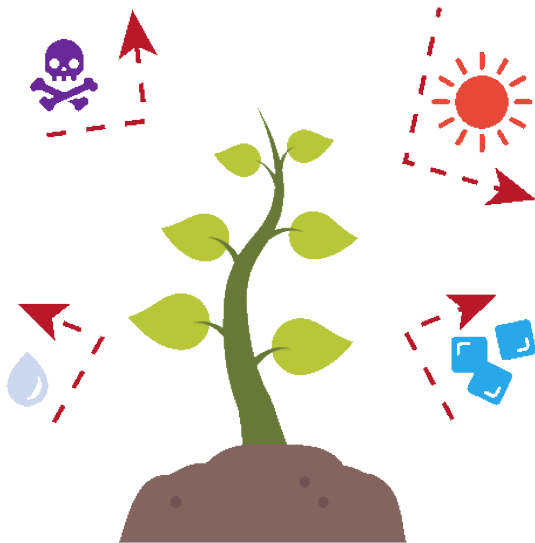


ผลิตภัณฑ์นิเวศิพลานท์จะช่วยให้พืชแสดงศักยภาพตามลักษณะทางพันธุกรรมได้อย่างเต็มที่ แม้ว่าจะอยู่ในสภาวะเครียด ยิ่งระดับความเครียดมากขึ้น การใช้ผลิตภัณฑ์นิเวศิพลานท์ยังมีผลดีมากขึ้น

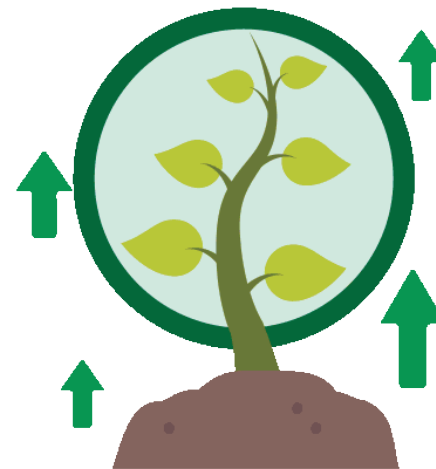
2. มีสารอินทรีย์ในผลิตภัณฑ์ชีวกรีฟเฟลนก์



ลิแกนด์/คีเลต ธรรมชาติ
มีขนาดเล็กดูดซึมได้อย่างรวดเร็ว
ทำให้พืชสามารถดูดซึม นำไปใช้
ได้ง่าย และสามารถจัดการอาหาร
ขาดได้อย่างรวดเร็ว



สารต้านอนุมูลอิสระ
ช่วยปกป้องพืชไม่ให้ได้รับ
ผลกระทบจากความเครียด



ฮิลิซเตอร์ธรรมชาติ
สารกระตุ้นที่ช่วยให้พืชสร้าง
ภูมิคุ้มกันภัยให้กับตนเอง ทำให้พืช
ทนต่อความเครียดได้มากขึ้น



ประโยชน์ของปุ๋ยลิแกนด/คิเลต ธรรมชาติในผลิตภัณฑ์นิวกสิเพลนก์

คิเลตธรรมชาติ	ผลที่ได้รับโดยเฉลี่ยจากการใช้ คิเลตธรรมชาติซึ่งเหนือกว่าผลิตภัณฑ์อื่น	ผลการวิจัย
เปรียบเทียบกับเกลืออนินทรีย์	มากกว่าเกลืออนินทรีย์ 24.2%	ทำทดลองใน 7 ประเทศ 6 พืช 12 การทดลอง
เปรียบเทียบกับคิเลตสังเคราะห์	มากกว่าคิเลตสังเคราะห์ 19.0%	ทำทดลองใน 5 ประเทศ 7 พืช 16 การทดลอง
เปรียบเทียบกับลิกโนซิลโฟเนต	มากกว่าลิกโนซิลโฟเนต 14.1%	ทำทดลองใน 1 ประเทศ 1 พืช 1 การทดลอง



รูปแบบที่เป็นลิแกนด/ คิเลตธรรมชาติช่วยให้พืชดูดธาตุอาหารได้ง่าย จึงลดความเครียดจากการขาดธาตุอาหารได้อย่างรวดเร็ว เมื่อเปรียบเทียบกับลิแกนด/คิเลตสังเคราะห์และเกลืออนินทรีย์



ผลิตภัณฑ์ชีวภัณฑ์เพลนต์มีสารต้านอนุมูลอิสระ

ช่วยให้ธาตุอาหารกับพืชและควบคุมการผลิตออกซิเจนเกิส (ROS)

หากพืชขาดธาตุอาหารหรือเกิดความเครียดในช่วงระยะสำคัญ
จะส่งผลให้พืชอยู่ในระยะวิกฤติปริมาณและคุณภาพของผลผลิตจะลดลงอย่างมาก

ช่วงระยะสำคัญของพืช



ช่วงการเจริญเติบโต



ช่วงการออกดอก



ช่วงติดผล



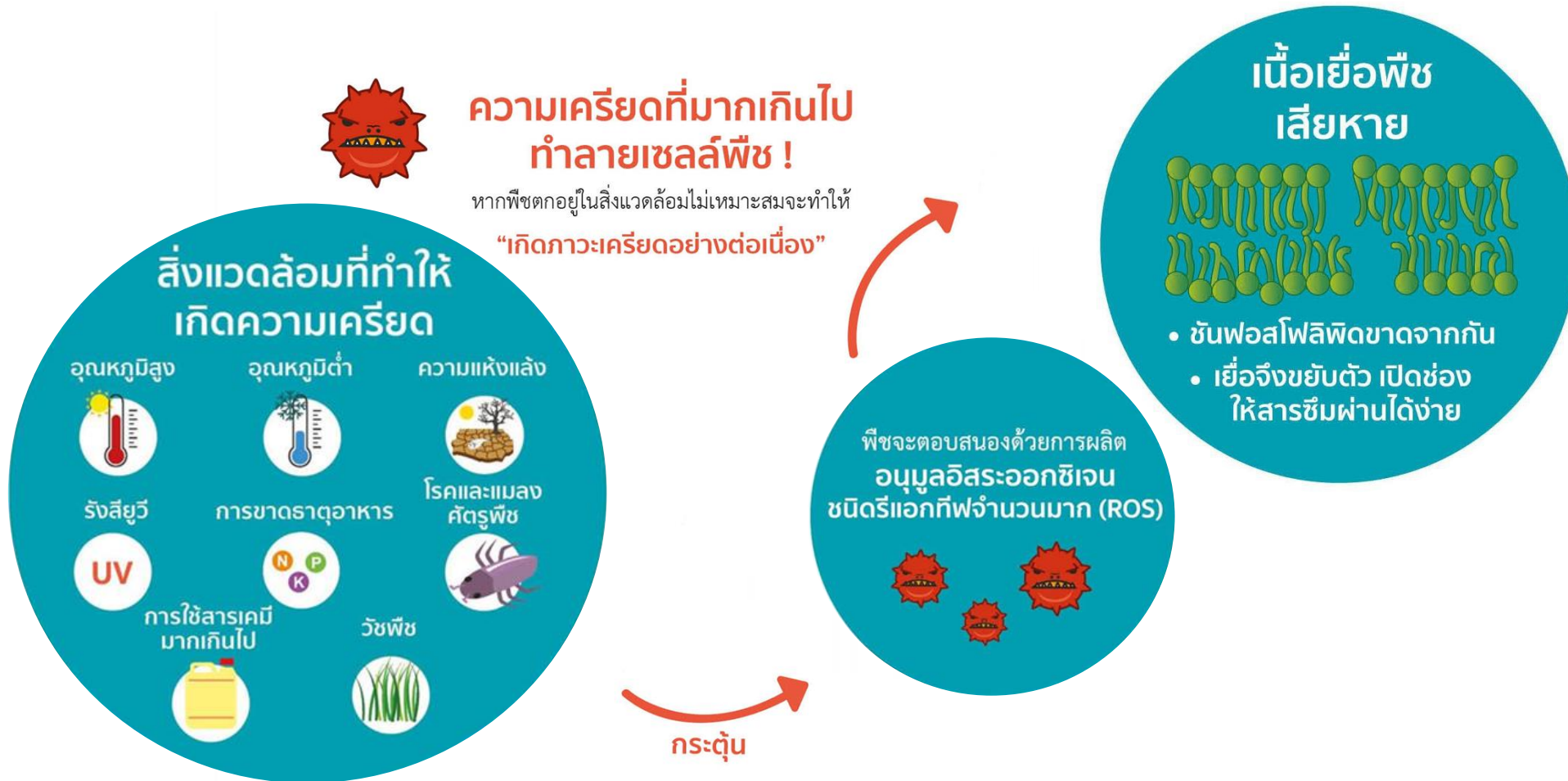
ช่วงผลผลิตสุกแก่





ประโยชน์ของสารต้านอนุมูลอิสระในผลิตภัณฑ์ชีวกรีนเพลนก์

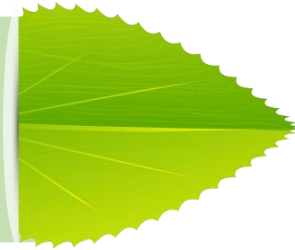
ช่วยควบคุมพืชไม่ให้สร้างออกซิเจนเกอเร (ROS) ตัวการสำคัญที่ส่งผลให้เกิดอนุมูลอิสระจำนวนมาก ทำให้พืชได้รับความเสียหายและส่งผลต่อคุณภาพและปริมาณผลผลิต





เมื่อพืชเกิดความเครียดการผลิตอนุมูลอิสระจะเพิ่มมากขึ้น

ส่งผลทำให้พืชจะอ่อนแอ ง่ายต่อการเข้าทำลายของสิ่งมีชีวิตและเชื้อโรคต่างๆ
ทำให้พืชเกิดโรคได้ง่าย

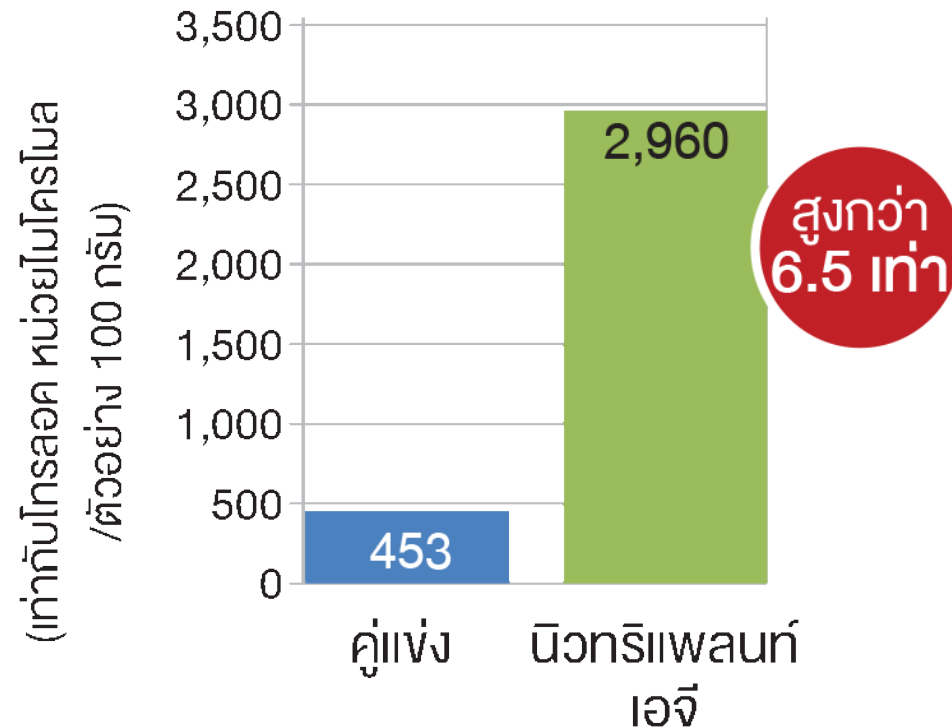


ประโยชน์ของผลิตภัณฑ์นิวกரிแพลนท์จีดฟันทางใบ

เป็นผลิตภัณฑ์ที่ช่วยเสริมปุ๋ยทางดินเพื่อให้พืชพร้อมรับมือกับสภาพแวดล้อมที่ไม่เหมาะสมได้ดี



เนื่องจากผลิตภัณฑ์นิวกரிแพลนท์มีสารต้านอนุมูลอิสระปริมาณสูงจึงสามารถจัดการอนุมูลอิสระได้



3. มีประสิทธิภาพสูงช่วยเพิ่มผลผลิตและคุณภาพผลผลิต

ผลิตภัณฑ์ชีวภัณฑ์สามารถลดผลกระทบจากความเครียด
โดยสภาพแวดล้อมที่ไม่มีชีวิตและส่งเสริมการดูดธาตุอาหาร
โดยเฉพาะอย่างยิ่งในระยะวิกฤตด้านการเจริญเติบโตของพืช
ทำให้พืชแสดงออกได้ตามศักยภาพ



แนะนำการใช้เพื่อให้เกิดประสิทธิภาพสูงสุดทางดิน

แนะนำให้ใช้กับสารเสริมประสิทธิภาพ แอ็ปซ่า-80 เพื่อเพิ่มประสิทธิภาพในการฉีดพ่นปุ๋ยทางใบ



+



แนะนำการใช้เพื่อให้เกิดประสิทธิภาพสูงสุดทางดิน

แนะนำให้ใช้กับสารเสริมประสิทธิภาพ แอ็ปซ่า-80 เพื่อ
ดูแลดินสำหรับการเพาะปลูกพืช

